

Weraser

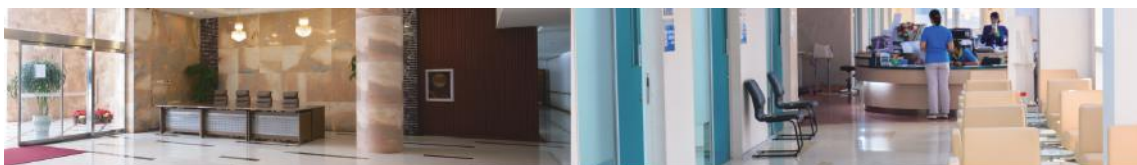
奏

二酸化塩素ガス発生器

かなで

待望のワゴン型除菌装置「奏」登場！

Power & Design

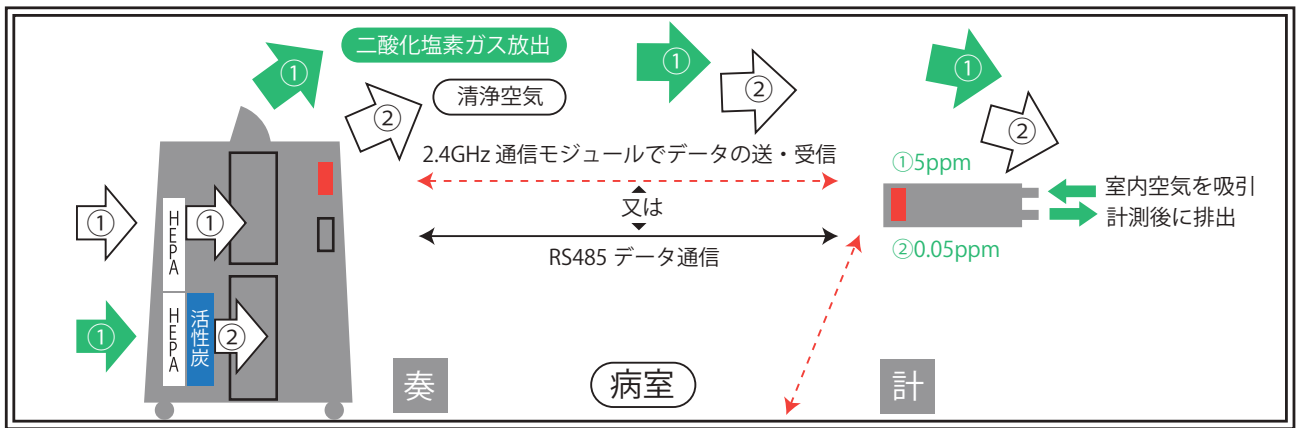


イメージ写真



TRUSTEC AICHI
株式会社トラステック愛知

商品特徴・動作



奏は安定感のある台形フォルムのワゴンスタイルで、給液された二酸化塩素水から二酸化塩素ガスを生成し開閉式ドームから放出します。給液された二酸化塩素水を、可変型パブリング機能により活性化され二酸化塩素ガスを生成します。生成されたガス濃度は、外部の計測器計により測定され、あらかじめ設定した空間ガス濃度に到達するまで放出します。奏と計は2.4GHz帯電波（第二世代小電力データ通信システム）により接続され、インテリジェンス機能により二酸化塩素ガスの拡散を管理し室内の除菌効果を高めます。燻蒸時間設定により一定時間晒した後二酸化塩素ガスの回収を行います。後部のHEPAフィルタと活性炭フィルタで二酸化塩素ガスを0.1ppm以下まで回収し吸収します。この回収モードでは塵埃も取り除き清浄空気を放出します。

<消臭機能>

一般的な消臭剤は臭いの元に香料をかぶせるマスキング方式ですが、安定化二酸化塩素は悪臭の元を分解します。臭いの原因は、主に雑菌の繁殖なので除菌することで臭いの発生を抑えます。アンモニア、硫化水素、トリメチルアミン、メチルメルカプタンは水溶性の物質です。トイレ臭、ペット臭、体臭、食事臭も臭いを元から取り除きます。

<除菌機能>

細菌やウイルスの細胞膜を酸化分解することで除菌します。除菌レベル3logが可能です。(但しガス濃度による)ガス濃度を制御することで低濃度除菌ができ0.05ppmは人間や動物に無害です。また塩素のように有害な発がん物質のトリハロメタンを発生することもないので安心して使えます。塩素の2.6倍の除菌力しかも反応は3倍です。

<切タイマー機能> <薬液お知らせ機能> <廃液お知らせ機能>

仕様

項目	仕様	備考
本体寸法	W600xH800xD500mm	筐体：上板パネル SUS、亜鉛鋼板白色塗装
本体重量	約 25Kg	キャストストッパー付き、薬液重量含まず
電源	AC100V(60Hz・50Hz)	電源コード 1.8m アース付き
消費電力	380W	
動作温度	2～40℃	結露・凍結なきこと
タンク容量	2L	
薬液消費量(連続運転)	2L/3 室の時間	室内容積 250m を二酸化塩素ガス濃度 5ppm にした場合
最大風量	4m (60Hz ² の場合)	ターボファン
最大静圧	0.4KPa(60Hz の場合)	ターボファン
使用定格圧力	0.2Kps	
二酸化塩素ガス到達時間	約 10m/6 分	
騒音(運転時)	約 75dB	
騒音(停止時)	約 20dB	
薬液	二酸化塩素水	二酸化塩素濃度は除菌レベルで調整



TRUSTEC AICHI
株式会社トラステック愛知

愛知県名古屋市中川区万町1803番地
TEL.052-353-8171
FAX.052-353-8170
http://www.tri-n.co.jp

(販売店名)



本 社 TEL: 06-6353-5551 兵庫営業所 TEL: 0798-66-2212
京都営業所 TEL: 075-671-0141 姫路営業所 TEL: 079-271-4438
滋賀営業所 TEL: 077-566-6040 姫路中央営業所 TEL: 079-284-1005
奈良営業所 TEL: 0742-33-6040 川崎営業所 TEL: 044-222-1212

メールでのお問い合わせ: webinfo@kokka-e.co.jp

カタログ上の注意 ●カタログ掲載商品の仕様及び外観は、予告なく変更することがあります。あらかじめご了承ください。
●カタログと実際の商品とは多少異なる場合があります。

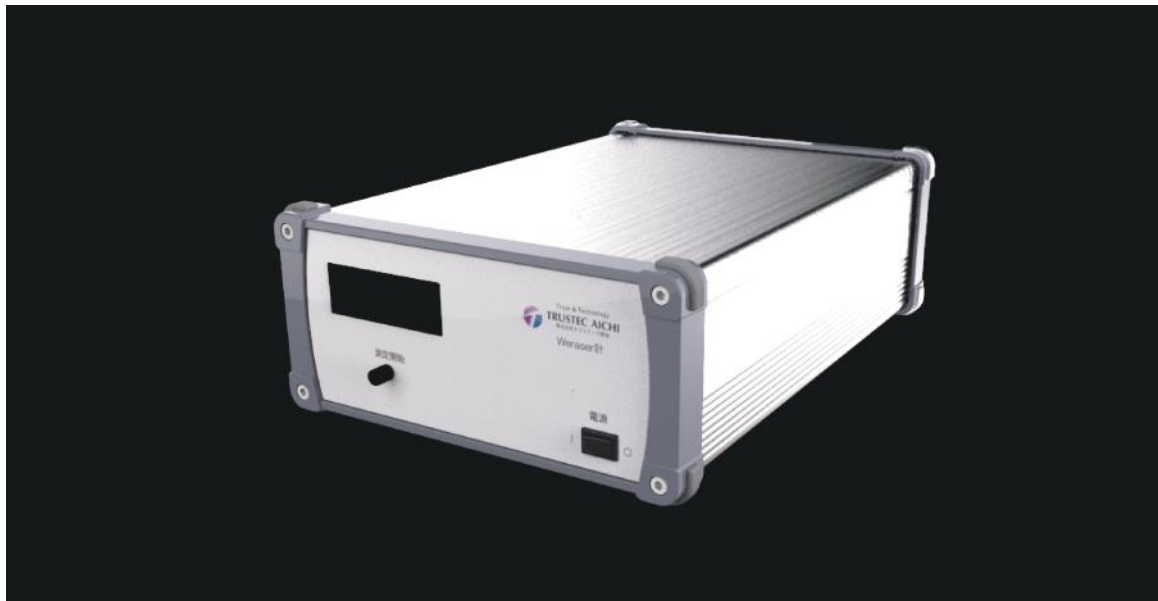
Weraser 計

待望の除菌空間の

けい

司令塔「計」登場！

二酸化塩素ガス濃度計



仕様

項目	仕様	備考
二酸化塩素ガス濃度計測範囲	0.01ppm ~ 20ppm	
二酸化塩素測定方式	紫外線吸収方式	
測定速度	18秒	
データ通信機能	周波数 2.4GHz 帯 第二世代小電力データ通信システムを使用し、 奏及びスマホ (android) にガス濃度を送信	
インターフェース	RS485 改造 奏と有線接続	
外部装置駆動用	接点出力	
電源	AC100V 電源ケーブル 1.8m	
定格電力	30W	
筐体	アルミダイキャスト	
重量	3.5Kg	
外形寸法	W250XH200XD120mm	
運転方法及び特徴	除菌室内のガスを測定セルに吸引し、紫外線発光ダイオードの紫外線光をフォトダイオードで受光し、濃度換算を行います。 ガス濃度の測定前に新鮮な空気で零点測定を行い、光フィルタを挿入しK点補正をします。これらの校正後にガス濃度を測定します。測定したガスは排出します。この動作を1サイクルとして18秒で行います。	特許申請中 商標登録申請中



TRUSTEC AICHI
株式会社トラステック愛知

愛知県名古屋市中川区万町1803番地

TEL.052-353-8171

FAX.052-353-8170

http://www.tri-n.co.jp

〔販売店名〕

国華電機株式会社
KOKKA ELECTRIC CO.,LTD.

本 社 TEL: 06-6353-5551 兵庫営業所 TEL: 0798-66-2212
京都営業所 TEL: 075-671-0141 姫路営業所 TEL: 079-271-4488
滋賀営業所 TEL: 077-566-6040 姫路中央営業所 TEL: 079-284-1005
奈良営業所 TEL: 0742-33-6040 川崎営業所 TEL: 044-222-1212

メールでのお問い合わせ: webinfo@kokka-e.co.jp

カタログ上の注意 ●カタログ掲載商品の仕様及び外観は、予告なく変更することがあります。あらかじめご了承ください。
●カタログと実際の商品とは多少異なる場合があります。