

音源探査システム



概要

音源探査システムは、三軸インテンシティプローブを用いて音の到来方向を測定し、測定対象領域を撮影した画像上に推定した音源位置を示します。

複数の周波数帯域の同時分析が可能で、周波数の異なる複数の音源の位置を同時に推定することが可能です。

また、カメラ動画上で移動音源を同定し、パルス信号を用いた反射場解析を行うことも可能です。

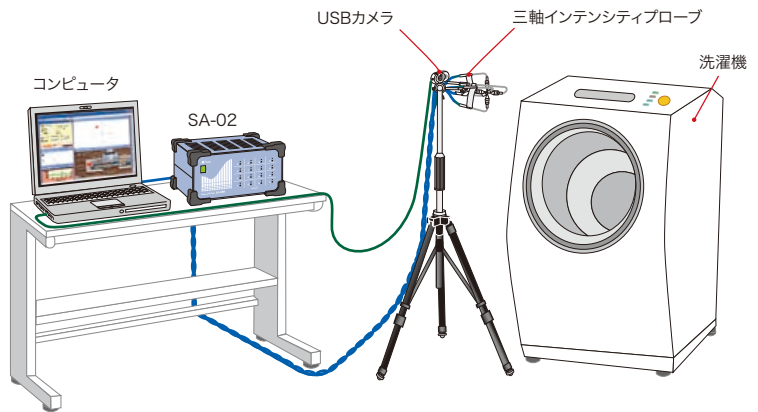
特長

- 3次元音響インテンシティ計測により、音源の方向と強さを測定
- 測定対象領域の静止画または動画(オプション)上に推定した音源位置を重ね合わせ表示可能
- 短時間周期で分析でき、移動音源の追跡・同定が可能
- リアルタイム分析と波形収録&オフライン分析が選択可能
- 最大5つの周波数帯域の同時分析により複数音源の同時位置推定も可能
- TSP(時間伸長パルス)信号を用いたインパルス応答解析(オプション)が可能

■仕様

システム	
ソフトウェア	音源探索ソフト AS-16PA5
到来方向推定方法	音響インテンシティ法(クロススペクトル法)
対象周波数範囲	200~5 000 Hz (25.5 mm スペーサ使用時、音源探索用途の場合) 最大5つの任意の周波数帯域を選択可能
センサプローブ	三軸方向同時測定用インテンシティプローブ SI-33I
分析処理器	多チャンネル分析処理器 SA-02M
カメラ(オプション)*	当社推奨USBカメラ(専用取り付け治具が必要)
*測定前に、カメラ画像上の位置校正作業が必要です。	
三軸方向同時測定用インテンシティプローブ SI-33I	
マイクロホン	1/2インチ エレクトレットマイクロホンペア UC-53I x3
測定周波数範囲	50~1 200 Hz(48.5 mm スペーサ使用時) 200~2 000 Hz(25.5 mm スペーサ使用時)
多チャンネル分析処理器 SA-02M	
搭載チャンネル数	8チャンネル以上

■接続例

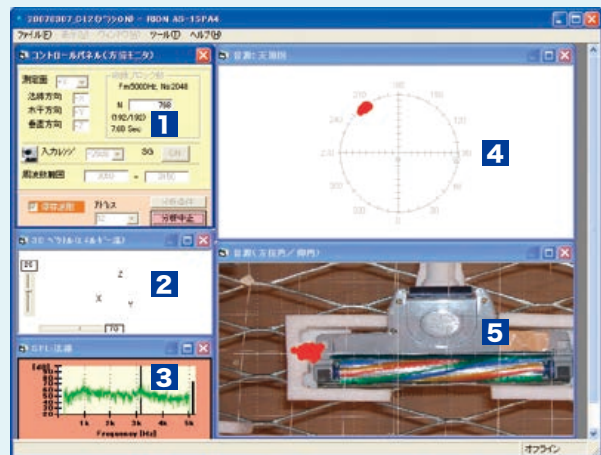


音源探索アプリケーションソフトウェア

三軸の音響インテンシティプローブを用いて、音響エネルギーの流れ(3次元音響インテンシティベクトル)を測定し、音源方向を推定して方位モニタ上に図示

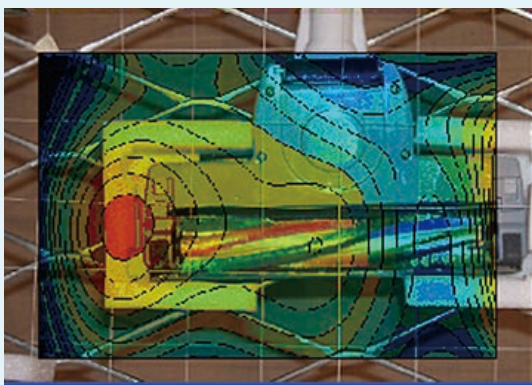
表示画面

- 1 コントロールパネル**
方位モニタを制御
- 2 3Dベクトル図**
音響エネルギーの流れを3Dの矢印で表示
矢印の向きをエネルギー流/音源方向に切り替え表示可能。また視点位置の変更が可能
- 3 スペクトル**
音圧スペクトルをモニタ
- 4 天頂図**
音源方向を天頂図に●で表示
円周方向が方位角、動径方向が天頂角を表す
残像処理により移動音源の追跡の様子をわかりやすく表示
- 5 方位角/仰角図**
音源方向を横軸:方位角、縦軸:仰角で●にて表示
残像処理により移動音源の追跡の様子をわかりやすく表示
背景にカメラ映像(静止画、動画(オプション))を表示可能

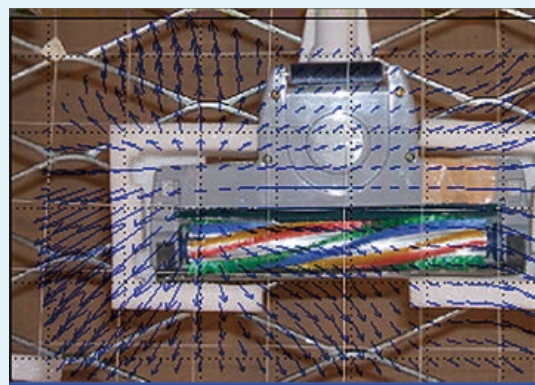


音源位置推定画面

別製品のAS-15PA5を用いた音源探索例(オフライン分析によりコンタマップ、ベクトル図などのグラフィックス表示が可能)



コンタマップ



ベクトル図



当社は、認定基準としてISO/IEC 17025 (JIS Q 17025)を用い、認定スキームをISO/IEC 17011に従って運営されているJCSSの下で認定されています。JCSSを運営している認定機関 (IA Japan) は、アジア太平洋試験所認定協力機構 (APLAC) 及び国際試験所認定協力機構 (ILAC) の相互承認に署名しています。当社の品質保証証は、国際MRA対応JCSS認定事業者です。JCSS0197は品質保証証の認定番号です。

ISO14001 本社・東海営業所
西日本営業所 認証取得
ISO9001 本社・東海営業所
西日本営業所・九州リオン
リオン・EBCセンター 認証取得



*本カタログ掲載の各製品のデザイン・仕様などは予告なく変更する場合があります。

技術相談受付 ☎0120-26-1566

当社の休日および土・日・祝日を除く
9:00~12:00 / 13:00~17:00



本社 TEL: 06-6353-5551 兵庫営業所 TEL: 0798-66-2212
京都営業所 TEL: 075-671-0141 姫路営業所 TEL: 079-271-4488
滋賀営業所 TEL: 077-566-6040 姫路中央営業所 TEL: 079-284-1005
奈良営業所 TEL: 0742-33-6040 川崎営業所 TEL: 044-222-1212

メールでのお問い合わせ: webinfo@kokka-e.co.jp

本社・営業部 〒185-8533 東京都分寺市東元町3丁目20番41号
TEL.042-359-7887 FAX.042-359-7458
西日本営業所 〒530-0001 大阪市北区梅田2丁目5番5号 横山ビル
TEL.06-6346-3671 FAX.06-6346-3673
東海営業所 〒460-0002 名古屋市中区丸の内2丁目3番23号 和波ビル
TEL.052-232-0470 FAX.052-232-0458
九州リオン(株) 〒812-0039 福岡市博多区冷泉町5番18号
TEL.092-281-5366 FAX.092-291-2847
上海理音科技 郵編200233 中国上海市徐匯区宜山路900号 科技産業文化大樓 C区501室
有限公司 TEL.021-5423-5082 FAX.021-5423-5266

リオンサービス 〒192-0918 東京都八王子市兵衛2丁目22番2号
センター(株) TEL.042-632-1160 FAX.042-632-1140