

TEXIO

脱炭素社会に不可欠な
スマートエネルギー開発をサポート！

最大定格電力
22.5
kW

最大8パラ3相
540
kW

3相タイプ



AEL Series NEW

大容量 AC 電子負荷装置



全 24 機種

オープン価格

価格はお問い合わせ下さい。

AEL シリーズは、電力範囲 1875W~22500W、最大 8 台のマスタースレーブ並列接続が可能で、単相並列接続の最大電力 180kW、3 相の総電力は 540kW まで放電可能な大容量 AC 電子負荷装置です。

全シリーズ「ターボモード」を搭載し、特定のテストでは 1 秒間だけ定格電力（定格電流）の 2 倍の放電が可能です。突入電流負荷による電源機器の評価や、ブレーカ、ヒューズ、PTC サーミスタなどの保護用素子の評価にも使用いただけます。

型名	定格電力		定格電流		定格電圧	SIZE	質量
	Turbo OFF	Turbo ON	Turbo OFF	Turbo ON			
AEL182-351	1875 W	3750 W [*]	18.75 Arms / 56.25 Apeak	37.5 Arms [*] / 56.25 Apeak	50~350Vrms / 500Vdc	I	21.5kg
AEL282-351	2800 W	5600 W [*]	28 Arms / 84 Apeak	56 Arms [*] / 84 Apeak		I	27.5kg
AEL372-351	3750 W	7500 W [*]	37.5 Arms / 112.5 Apeak	75 Arms [*] / 112.5 Apeak		I	33.5kg
AEL562-351	5600 W	11200 W [*]	56.0 Arms / 168 Apeak	112 Arms [*] / 168 Apeak		II	58kg
AEL752-351	7500 W	15000 W [*]	75.0 Arms / 225 Apeak	150 Arms [*] / 225 Apeak		II	70kg
AEL113-351	11250 W	22500 W [*]	112.5 Arms / 337.5 Apeak	225 Arms [*] / 337.5 Apeak		III	105kg
AEL153-351	15000 W	30000 W [*]	112.5 Arms / 337.5 Apeak	225 Arms [*] / 337.5 Apeak		IV	140kg
AEL183-351	18750 W	37500 W [*]	112.5 Arms / 337.5 Apeak	225 Arms [*] / 337.5 Apeak		V	260kg
AEL223-351	22500 W	45000 W [*]	112.5 Arms / 337.5 Apeak	225 Arms [*] / 337.5 Apeak	VI	295kg	
AEL182-421	1875 W	3750 W [*]	18.75 Arms / 56.25 Apeak	37.5 Arms [*] / 56.25 Apeak	50~425Vrms / 600Vdc	I	21.5kg
AEL282-421	2800 W	5600 W [*]	28 Arms / 84 Apeak	56 Arms [*] / 84 Apeak		I	27.5kg
AEL372-421	3750 W	7500 W [*]	37.5 Arms / 112.5 Apeak	75 Arms [*] / 112.5 Apeak		I	33.5kg
AEL562-421	5600 W	11200 W [*]	56.0 Arms / 168 Apeak	112 Arms [*] / 168 Apeak		II	58kg
AEL752-421	7500 W	15000 W [*]	75.0 Arms / 225 Apeak	150 Arms [*] / 225 Apeak		II	70kg
AEL113-421	11250 W	22500 W [*]	112.5 Arms / 337.5 Apeak	225 Arms [*] / 337.5 Apeak		III	105kg
AEL153-421	15000 W	30000 W [*]	112.5 Arms / 337.5 Apeak	225 Arms [*] / 337.5 Apeak		IV	140kg
AEL183-421	18750 W	37500 W [*]	112.5 Arms / 337.5 Apeak	225 Arms [*] / 337.5 Apeak		V	260kg
AEL223-421	22500 W	45000 W [*]	112.5 Arms / 337.5 Apeak	225 Arms [*] / 337.5 Apeak	VI	295kg	
AEL282-481	2800 W	5600 W [*]	18.75 Arms / 56.25 Apeak	37.5 Arms [*] / 56.25 Apeak	50~480Vrms / 700Vdc	I	27.5kg
AEL372-481	3750 W	7500 W [*]	28 Arms / 84 Apeak	56 Arms [*] / 84 Apeak		I	33.5kg

※ターボモード時（1 秒間）放電可能な定格

外形寸法（H×W×Dmm） I:177×440×558 II:458×480×590 III:636×480×590 IV:814×480×590 V:1283×600×600 VI:1283×600×600

大画面LCDと10キー・大型ジョグダイヤルによる簡単操作

ユーザーインターフェース

大型LCDディスプレイと10キー+大口径ジョグダイヤルの採用で、電流値やクレストファクタ、力率設定が簡単に設定・操作することができます。

電力計クラスの測定機能

AELシリーズには16ビットA/DやDSP等の精密測定回路が内蔵されており、電力計クラスの高精度な測定が可能です。

- ・電圧 (Vrms, Vpeak, Vmax, Vmin)
- ・電流 (Irms, Ipeak, Imax, Imin)
- ・電力 (W) ・皮相電力 (VA)
- ・クレストファクタ (CF) ・力率 (PF)
- ・電圧全高調波歪 (VTHD)
- ・電圧歪 (VH)
- ・電流全高調波歪 (ITHD)
- ・電流歪 (IH)



コンパクト設計

AEL372-351は、3750Wで4Uサイズの当社※で30%以上の省サイズ化を実現。

※LSG-1050+LSG-2100S (3150W) との比較

デジタルインターフェース

GP-IB、USB、RS-232C、LANのインターフェースをオプションで用意しています。

抵抗器では難しい様々な電子機器や負荷特性をシミュレーション

豊富な放電機能で様々な負荷動作を模擬

AELシリーズは様々な負荷を模擬することが可能な、豊富な放電機能を用意しています。さらにヒューズやブレーカーなどの保護部品、インバータの保護機能、電池バックを自動試験可能な、専用のテストモードも搭載しています。

●交流負荷放電機能

CCモード	リニアCCモード	CRモード
CVモード	CPモード	非線形AC負荷モード

●直流負荷放電機能

CCモード	リニアCCモード	CRモード
CVモード	CPモード	

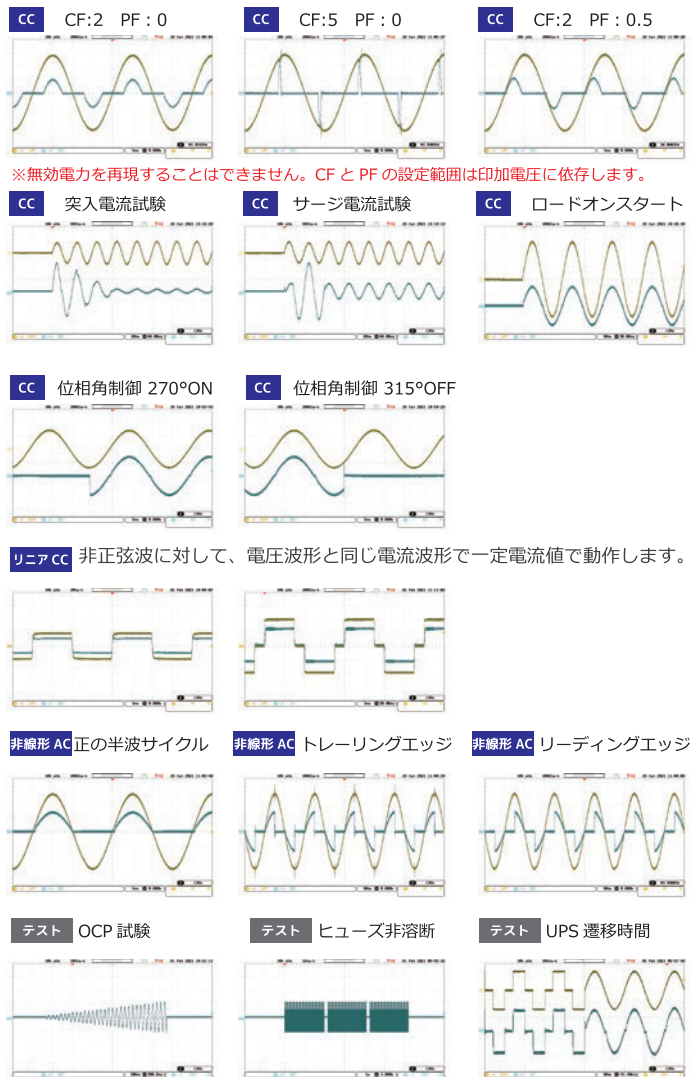
◆テストモード（専用自動試験）

AC 負荷テスト

- ・UPS 効率テスト
- ・PV インバータ効率テスト
- ・UPS 遷移時間テスト
- ・UPS バックアップ時間テスト
- ・ヒューズ/ブレーカ ノントリップ試験 **Turbo**
- ・電源保護動作 (OPP/OCP) 試験 **Turbo**

DC 負荷テスト

- ・バッテリー放電 (CC+UVP, CP+UVP, CC+Time)
- ・ヒューズ/ブレーカ ノントリップ試験 **Turbo**
- ・電源保護動作 (OPP/OCP) 試験 **Turbo**

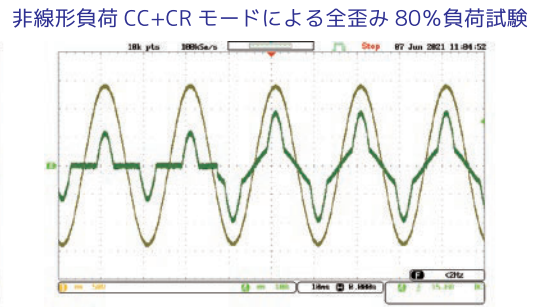
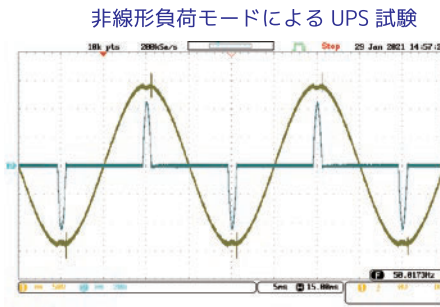
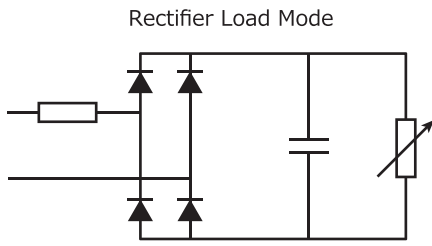


Turbo

Turboモードは、ヒューズやブレーカといった保護部品試験、電源機器の過電流保護 (OCP) / 過電力保護 (OPP) の専用試験において、1秒間だけAELシリーズの定格電力 (電流) の2倍まで動作させることができます。

非線形負荷テスト機能により IEC62040-3 および IEC61683 に準拠した AC 整流器の負荷をシミュレーション

AELシリーズの非線形 AC 整流器モードは、UPS およびパワーコンディショナの IEC テスト仕様に準拠した非線形電流波形で放電することが可能です。非線形 AC 負荷 CC+CR モードにより、電流の全歪み率 (ITHD) を 80% に維持した放電が可能です。



定格

Specifications

AEL182 (1875W)
AEL282 (2800W)
AEL372 (3750W)



Model	AEL182-351	AEL182-421	AEL282-351	AEL282-421	AEL282-481	AEL372-351	AEL372-421	AEL372-481	
電力	1875W		2800W			3750W			
電流	18.75Arms / 56.25Apk		28Arms / 84Apk			37.5Arms / 112.5Apk			
電圧 (AC)	50-350Vrms	50-425Vrms	50-350Vrms	50-425Vrms	50-480Vrms	50-350Vrms	50-425Vrms	50-480Vrms	
電圧 (DC)	50-500V	50-600V	50-500V	50-600V	50-700V	50-500V	50-600V	50-700V	
周波数範囲	DC,40-440Hz		DC,40-440Hz			DC,40-440Hz			
スタートアップロード	インバータ/UPSのパワーオンロード対応								
ロード オン / オフ位相角	0 ~ 359°								
半サイクル、SCR/TRIAC ロード機能	正または負の半サイクル、90°のトレーリングエッジまたはリーディングエッジ								
マスタ / スレーブ制御 (3 相 / 並列)	マスタ 1 台、スレーブ 7 台								
外部アナログコントロール (Opt.)	F.S / 10Vdc、分解能 0.1V								
外部同期入力	TTL								
電圧モニター信号 (絶縁)	± 500V / ± 10V	± 600V / ± 10V	± 500V / ± 10V	± 600V / ± 10V	± 700V / ± 10V	± 500V / ± 10V	± 600V / ± 10V	± 700V / ± 10V	
電流モニター信号 (絶縁)	± 56.25Apk / ± 10Vpk		± 84Apk / ± 10Vpk			± 112.5Apk / ± 10Vpk			
インタフェース (Opt.)	GP-IB / RS-232C / LAN / USB								
最大消費電力	150VA (100-240Vac 50/60Hz)								
動作温度範囲	0-40°C								
入カインピーダンスによる電流 (mA) ※ 50/60Hz	使用電圧 × 0.3		使用電圧 × 0.45			使用電圧 × 0.3		使用電圧 × 0.6	使用電圧 × 0.4
入カインピーダンスによる電流 (mA) ※ 440Hz	使用電圧 × 2.2		使用電圧 × 3.3			使用電圧 × 2.2		使用電圧 × 4.4	使用電圧 × 2.95
寸法 (H × W × D)	177 × 440 × 558mm				33.5kg				
質量	21.5kg		27.5kg			33.5kg			

AEL562 (5600W)

AEL752 (7500W)

AEL113 (11250W)



Model	AEL562-351	AEL562-421	AEL752-351	AEL752-421	AEL113-351	AEL113-421
電力	5600W		7500W		11250W	
電流	56Arms / 168Apk		75Arms / 225Apk		112.5Arms / 337.5Apk	
電圧 (AC)	50-350Vrms	50-425Vrms	50-350Vrms	50-425Vrms	50-350Vrms	50-425Vrms
電圧 (DC)	50-500V	50-600V	50-500V	50-600V	50-500V	50-600V
周波数範囲	DC,40-440Hz					
スタートアップロード	インバータ/UPSのパワーオンロード対応					
ロード オン / オフ位相角	0 ~ 359°					
半サイクル、SCR/TRIAC ロード機能	正または負の半サイクル、90°のトレーリングエッジまたはリーディングエッジ					
マスタ / スレーブ制御 (3 相 / 並列)	マスタ 1 台、スレーブ 7 台					
外部アナログコントロール (Opt.)	F.S / 10Vdc、分解能 0.1V					
外部同期入力	TTL					
電圧モニター信号 (絶縁)	± 500V / ± 10V	± 600V / ± 10V	± 500V / ± 10V	± 600V / ± 10V	± 500V / ± 10V	± 600V / ± 10V
電流モニター信号 (絶縁)	± 168Apk / ± 10Vpk		± 225Apk / ± 10Vpk		± 337.5Apk / ± 10Vpk	
インタフェース (Opt.)	GP-IB / RS-232C / LAN / USB					
最大消費電力	270VA (100-240Vac 50/60Hz)				390VA (100-240Vac 50/60Hz)	
動作温度範囲	0-40°C					
入カインピーダンスによる電流 (mA) ※ 50/60Hz	使用電圧 × 0.9		使用電圧 × 1.2		使用電圧 × 1.8	
入カインピーダンスによる電流 (mA) ※ 440Hz	使用電圧 × 6.6		使用電圧 × 8.8		使用電圧 × 13.2	
寸法 (H × W × D)	458 × 480 × 590mm		70kg		636 × 480 × 590mm	
質量	58kg		70kg		105kg	



Model	AEL153-351	AEL153-421	AEL183-351	AEL183-421	AEL223-351	AEL223-421
電力	15000W		18750W		22500W	
電流	112.5Arms / 337.5Apk					
電圧 (AC)	50-350Vrms	50-425Vrms	50-350Vrms	50-425Vrms	50-350Vrms	50-425Vrms
電圧 (DC)	50-500V	50-600V	50-500V	50-600V	50-500V	50-600V
周波数範囲	DC,40-440Hz					
スタートアップロード	インバータ/UPSのパワーオンロード対応					
ロードオン/オフ位相角	0 ~ 359°					
半サイクル、SCR/TRIACロード機能	正または負の半サイクル、90°のトレーリングエッジまたはリーディングエッジ					
マスタ/スレーブ制御 (3相/並列)	マスタ1台、スレーブ7台					
外部アナログコントロール (Opt.)	F.S / 10Vdc、分解能 0.1V					
外部同期入力	TTL					
電圧モニター信号 (絶縁)	± 500V / ± 10V	± 600V / ± 10V	± 500V / ± 10V	± 600V / ± 10V	± 500V / ± 10V	± 600V / ± 10V
電流モニター信号 (絶縁)	± 337.5Apk / ± 10Vpk					
インタフェース (Opt.)	GP-IB / RS-232C / LAN / USB					
最大消費電力	510VA (100-240Vac 50/60Hz)		630VA (100-240Vac 50/60Hz)		750VA (100-240Vac 50/60Hz)	
動作温度範囲	0-40°C					
入カインピーダンスによる電流 (mA) ※ 50/60Hz	使用電圧 × 2.4		使用電圧 × 3.0		使用電圧 × 3.6	
入カインピーダンスによる電流 (mA) ※ 440Hz	使用電圧 × 17.6		使用電圧 × 22		使用電圧 × 26.4	
寸法 (H × W × D)	814 × 480 × 590mm		1283 × 600 × 600mm			
質量	140kg		260kg		295kg	

オプション

Options

型名	名称	型名	名称
PEL-022	GP-IB インタフェースボード	PEL-026	フックリング
PEL-023	RS-232C インタフェースボード	PEL-028	ハンドル
PEL-024	LAN インタフェースボード	PEL-029	ハンドル(4Uモデル用)
PEL-025	USB インタフェースボード		

[TEXIO HOME PAGE] <http://www.texio.co.jp/>



注意

- 正しく安全にお使いいただくため、ご使用前に必ず「取扱説明書」と「安全上のご注意」をよくお読みください。
- 「水、湿気、湯気、ほこり、油煙」等の多い場所に設置しないでください。「火災、感電、故障」などの原因となることがあります。

●定格、意匠は改善のため予告なく変更することがあります。●このカタログに掲載した製品写真は撮影上および印刷上の条件により、実際の色と異なる場合があります。

●お問い合わせは信用ある当店へ

取扱代理店



本社	TEL : 06-6353-5551
京都営業所	TEL : 075-671-0141
滋賀営業所	TEL : 077-566-6040
奈良営業所	TEL : 0742-33-6040
兵庫営業所	TEL : 078-452-3332
姫路営業所	TEL : 079-271-4488
姫路中央営業所	TEL : 079-284-1005
川崎営業所	TEL : 044-222-1212

メールでのお問い合わせ : webinfo@kokka-e.co.jp



株式会社 テクシオ・テクノロジー
TEXIO TECHNOLOGY CORPORATION

本社 〒222-0033 横浜市港北区新横浜 2-18-13 藤和不動産新横浜ビル 7F

お問い合わせは各営業所へどうぞ。

- 北日本営業所 〒330-0801 さいたま市大宮区土手町 1-2 TEL.048-780-2757 FAX.048-780-2758
 - 東日本営業所 〒222-0033 横浜市港北区新横浜 2-18-13 TEL.045-620-2305 FAX.045-534-7181
 - 中日本営業所 〒464-0075 名古屋市千種区内山 3-31-20 TEL.052-753-5853 FAX.052-753-5855
 - 西日本営業所 〒567-0032 大阪府茨木市西駅前町 14-19 TEL.072-631-8055 FAX.072-631-8056
- アフターサービスに関しては下記サービスセンターへ。
●サービスセンター 〒222-0033 横浜市港北区新横浜 2-18-13 TEL.045-620-2786 FAX.045-534-7183