

予兆管理 交換時期見極め 温度・振動の見張り番

OnSinSensor

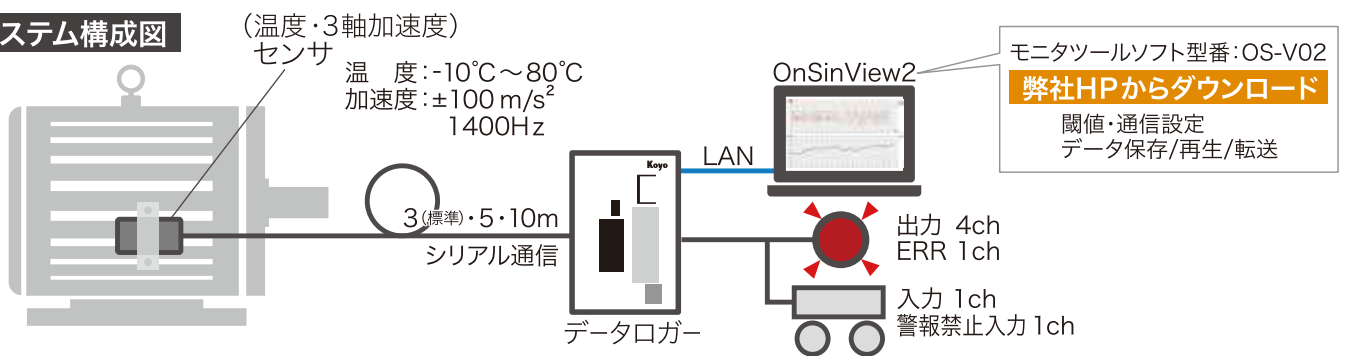


判定閾値と比較判定 型番 OS-000D2 温度・振動センサ

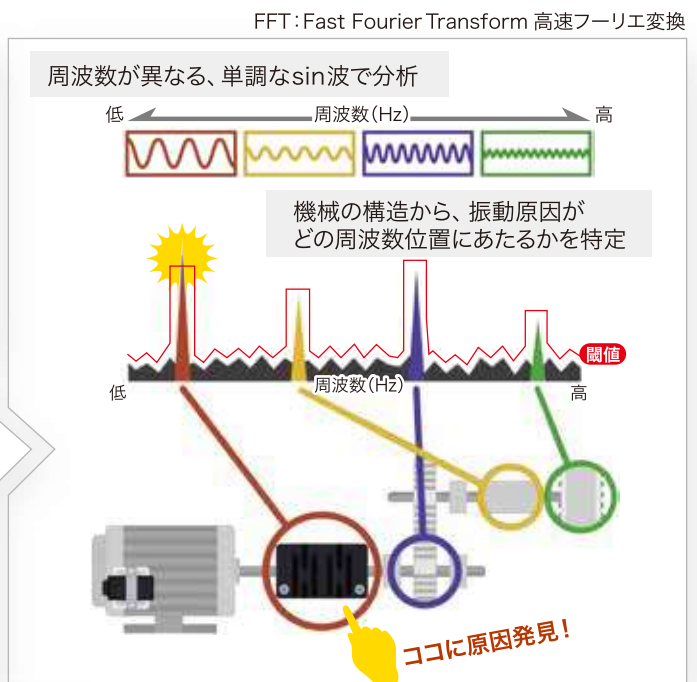
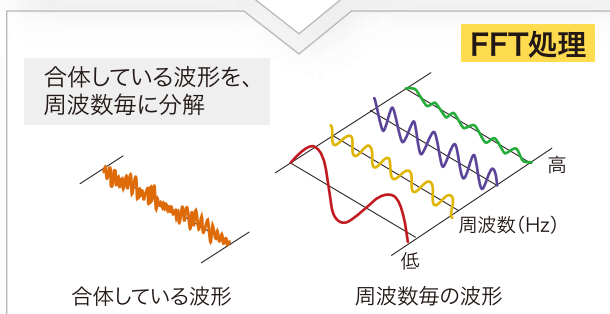
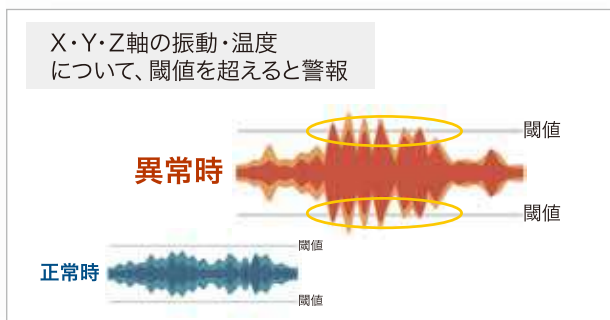
ドカ停の予兆管理に。
消耗品の
交換時期見極めに。

- ・温度・振動データを常時測定
- ・閾値と比較/判定し警報出力
- ・トリガ入力によるデータ記録
- ・FFT処理

システム構成図



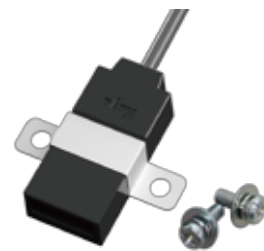
判定方法



OnSinSensor仕様

センサ 型番: OS-000S2

センサ仕様	温度計測	計測温度	-10°C~+80°C
		計測温度精度	±1°C
		分解能	±0.1°C
		熱時定数	15秒(参考値)
	加速度計測(3軸)	動作温度	-10°C~+80°C
		計測範囲	±100m/s ² (10.2G)
		精度	X軸・Y軸・Z軸: ±20%
		Ogオフセット	±4.9m/s ² (オフセット設定機能あり)
		応答周波数特性	X/Y軸: 3.0Hz~1400Hz未満(1400Hzにて-3dB) Z軸: 3.0Hz~1400Hz未満(1400Hzにて-6dB)
		サンプリング周波数	6.25、12.5、25、50、100、200、400、800、1600、3200Hz
ケーブル	長さ	3(標準)・5・10m	
	シース材料・径	耐熱耐油ビニル(黒色)外形φ4.1mm	
ケース	材質	PBT樹脂(ケース)+ステンレスSUS430(底板)	
保護構造	等級	防水・防塵(IP67)	
固定方法		取付け金具によりM4ネジ2本にて固定(推奨)	



外形寸法図 センサ部(取付け金具・ケーブル含まず)



厚さ 10.0mm (取付け金具除く)
質量 約20g (ケーブル除く)

※付属品: 取付け金具, M4ネジ2本

データロガー 型番: OS-000L2

測定データ保存容量	SDカード容量	microSDカードPanasonic4GB(約35H)標準搭載 ※ユーザ交換可で同一メーカーシリーズで最大16GB
microSDカード満杯時保存方式		モード選択可(上書き禁止/上書き許可)
センサ接続数		1Ch
ホスト間通信仕様	ポート1(6pinモジュラ)	RS232C (Port3 IPアドレス設定用)
	ポート3(RJ45)	イーサネット 10/100Mbps
供給電源仕様	定格電圧	DC24V
	入力電圧範囲	20~28VDC リップル10%
	最大消費電力	20W
リアルタイムFFT	帯域	3~1400Hz
	分解能	サンプリング周波数設定値の1/1024
入力仕様	保存トリガ入力	IN1 ソース入力 DC24V/3.6mA 1Ch
	警報禁止入力	IN2 ソース入力 DC24V/3.6mA 1Ch
出力仕様	警報出力	OUT1~4 オープンコレクタ・シンク出力 DC24V/100mA 4Ch
	システムエラー出力	ERR オープンコレクタ・シンク出力 DC24V/100mA 1Ch
カレンダー・時計		リアルタイムクロック搭載(試供電池を標準搭載)
配線接続方式	端子台	11極(着脱式)
適合電線サイズ		AWG16~28
ケース	外形寸法	53.5W×85H×75D(コネクタ及び取付用ロック等の突起部を含まず)
	取付方法	DINレール取付/固定用ビス穴取付
	保護等級	IP20
環境条件	使用温度	0~+55°C
	保存温度	-20°C~+70°C

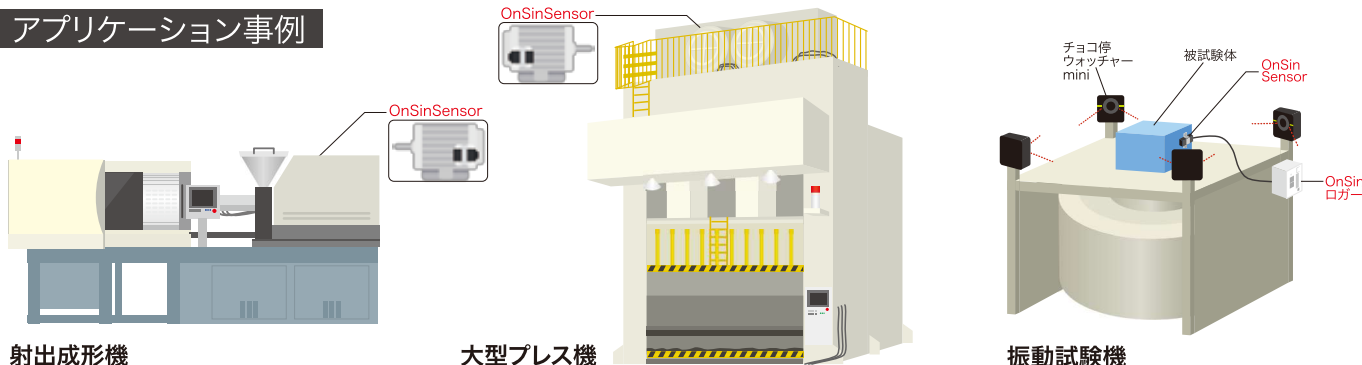


電池: D2-BAT-1 (PanasonicCR2354)

AC電源: CO-01AC(別売)
供給電源定格: AC100~200V 50/60Hz
出力定格電流: DC24V 1.3A



アプリケーション事例



光洋電子工業株式会社 営業拠点

東京 〒187-0004 東京都小平市天神町 4-9-1
TEL 042-341-3112 FAX 042-346-5428

名古屋 〒461-0005 愛知県名古屋市東区東桜 1-3-7 ヒシタビル 2F
TEL 052-963-5031 FAX 052-963-5030

大阪 〒556-0011 大阪府大阪市浪速区難波中 1-13-8 なんばアリーナビル 8F
TEL 06-6647-2605 FAX 06-6647-2609

広島 〒734-0023 広島県広島市南区東雲本町 2-21-22 ジェイテクトビル 3F
TEL 082-890-2211 FAX 082-281-3133

四国 〒761-8071 香川県高松市伏石町 2130-1 丸忠第3ビル 1F
TEL 087-869-2211 FAX 087-815-3306

技術的なお問い合わせは、 受付時間 午前9時~午後5時(土日祝、弊社休日を除く)

カスタマー窓口 **FREE 0120-900-774** 042-349-7700

<https://www.koyoele.co.jp/>

FAX 042-345-7994

光洋電子
ホームページ



QRコードから、
スマホで簡単に
ご覧になれます

製品のご利用は、



本 社 TEL: 06-6353-5551 兵庫営業所 TEL: 0798-66-2212
京都営業所 TEL: 075-671-0141 姫路営業所 TEL: 079-271-4488
滋賀営業所 TEL: 077-566-6040 姫路中央営業所 TEL: 079-284-1005
奈良営業所 TEL: 0742-33-6040 川崎営業所 TEL: 044-542-6883

メールでのお問い合わせ: webinfo@kokka-e.co.jp