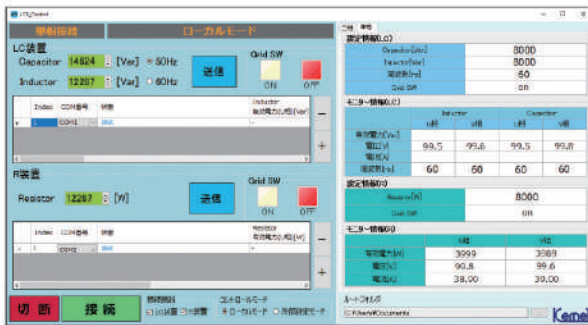


LCR負荷装置

パワーコンディショナの研究・開発用に、系統連系試験に適用する事を目的としたLCR負荷装置です。「系統連系保護装置等の個別試験方法」で規定された試験等にご使用いただけます。

単相三線式用交流負荷装置で、LC負荷・R負荷としてその他様々な試験に対応します。パソコン制御によって他の計測器や電源と連動した試験設備の構成も可能です。



※ソフトウェアでLCとRを同時に制御

LC負荷装置

R負荷装置



系統連系試験システム

系統連系試験ソフト(別売)により太陽光発電システム用パワーコンディショナの系統連系試験を自動にて実施します。パワーコンディショナ評価システム(PVU01403)など弊社開発の製品を使用した試験が可能です。



- ※ 赤文字は弊社開発品(他社製品でも代替可能です。対応機種はお問い合わせください。)
- ※ 系統模擬電源は(株)エヌエフ回路設計ブロック社製P-STATION/ESシリーズをご使用いただけます。

LC負荷装置



R負荷装置



特徴

- ✓ 無効電力を1 [Var] 単位で調整可能
- ✓ 定量的に無効電力の進み/遅れを調整
- ✓ 付属のソフトウェアか前面デジタルスイッチによる電力値設定が可能 (LAN接続により制御)
- ✓ パネルメーターでACの電圧・電流・電力を測定し出力状態をデータとして取得
- ✓ 正確な無効電力負荷として、電子負荷ではなく受動素子のみで構成
- ✓ 中性点に対し両極にL・Cを接続した構成
- ✓ 単相三線式専用 (AC200[V])
- ✓ 三相で使用する場合は本機を3台使用

特徴

- ✓ 負荷値を1 [W] 単位で調整可能
- ✓ 付属のソフトウェアか前面デジタルスイッチによる電力値設定が可能 (LAN接続により制御)
- ✓ 手動操作が不要なため定量的な試験が可能
- ✓ 蓄電池パワーコンディショナの動作試験に最適
- ✓ パネルメーターでACの電圧・電流・電力を測定し、出力状態をデータとして取得
- ✓ 温度異常時停止機能や過電圧保護機能など安全機能を具備
- ✓ 中性点に対し両極にRを接続した構成
- ✓ 単相三線式専用 (AC200[V])
- ✓ 三相で使用する場合は本機を3台使用

項目	LC負荷装置	R負荷装置
型名	SLC12302	SRD12302
発売日	2012年7月	2017年1月
主回路入力	単相三線式AC200[V] (50/60Hz) 最大定格220[V] (正確な中性点時)	単相三線式AC200[V] (50/60Hz) (正確な中性点時)
LC負荷容量	12[kVar] (SLC12302)、8[kVar] (SLC80202) 4[kVar] (SLC40202)、2[kVar] (SLC20202) ※容量のカスタマイズが可能	12[kW] (SRD12302)、8[kW] (SRD80202) 4[kW] (SRD40202)、2[kW] (SRD20202) ※容量のカスタマイズが可能
制御	前面デジタルスイッチにより無効電力値を設定 (最小1 [Var] 単位)	前面デジタルスイッチにより電力値を設定 (最小1 [W] 単位)
外部接続	LANによる計測・制御	
入力遮断	トリップ信号を外部により接続	
外形	570(幅)×810(奥)×1750(高) [mm] JISラック搭載 (SLC40202、SLC20202はサイズが異なります)	570(幅)×810(奥)×1750(高) [mm] JISラック搭載 (SRD12302、SRD20202はサイズが異なります)
制御電源	AC86~265[V]	AC90~110[V]

日本カーネルシステム株式会社 <http://www.kernel-sys.co.jp/>

大阪本社 〒540-0036 大阪市中央区船越町1丁目6番6号 レナ天満橋 TEL:06-6941-0427 FAX:06-6943-7204

福島支店 〒963-0215 福島県郡山市待池台1丁目12番地 ハイテクプラザ 技術開発室7号室 TEL:024-973-5085 FAX:024-983-5804

取扱代理店 国華電機株式会社

TEL : 06-6353-5551 FAX : 06-6354-0173 E-mail : webinfo@kokka-e.co.jp