



デジタルオーディオ機能・Bluetooth 搭載
オーディオアナライザ

MAS-8500



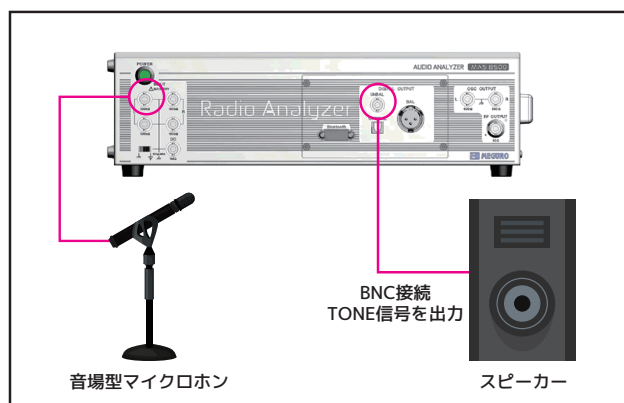
MAS-8500は従来のMAS-8400シリーズの機能を継承したオーディオアナライザです。

今回新たに追加したデジタルジェネレータは、バランス・アンバランス・Optical出力とBluetoothを搭載しています。従来の音響関連機器やラジオ受信機等に加えてデジタルオーディオ機器、Bluetooth搭載機器の検査や特性評価に使用できます。MAS-8400同様、生産ライン向けの用途を重視しつつ製品評価にもご使用いただけます。

- アナログのオーディオアナライザと発振器及びデジタルジェネレータの機能を搭載
- USB/LANコマンドを使用して自動検査プログラムによる制御が可能
- 自動検査プログラムの作成用にAPIを付属
- 付属の専用アプリケーションは、今回新たに周波数スイープ機能を搭載
- AM/FM信号発生器オプションを追加予定

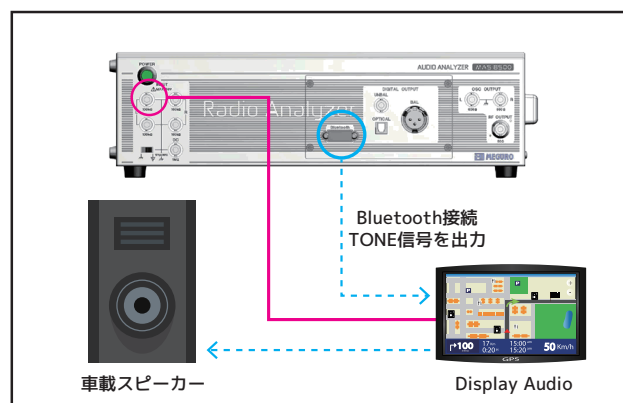
使用例 - イメージ

マイクロホンによるスピーカー検査



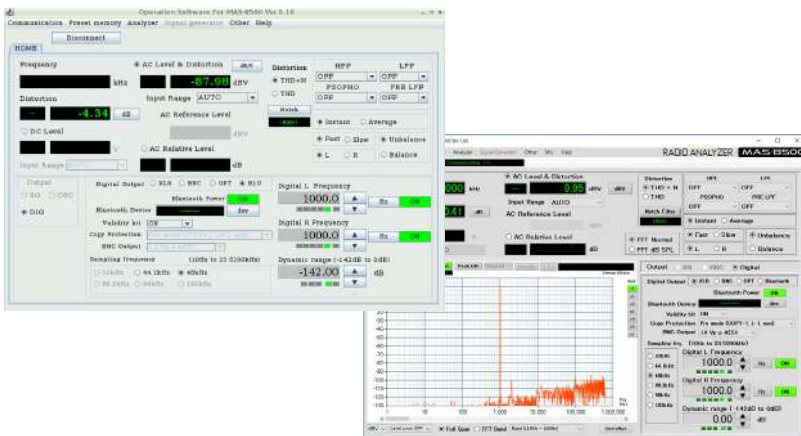
BNC接続したスピーカー出力をマイクロホン経由で入力して測定

Bluetooth 接続によるディスプレイオーディオ検査



Bluetooth接続したDisplay Audioのスピーカー出力をアナライザに入力して測定

アプリケーション



デジタルオーディオ、Bluetoothとスイープ機能が追加されています。

従来の使用方法から大きな変更を加えず、OSCとDigitalの設定画面を切り替えて表示します。

Bluetooth設定画面は、ターゲット製品の接続状態や製品情報を表示します。

スイープ機能は、良品サンプルの測定値からマージンを加えて判定基準を作成した後、ターゲット製品の合否判定を行います。

仕様

デジタルジェネレータ

インターフェース

平衡	フォーマット	AES-EBU
	コネクタ	XLR
	出力インピーダンス	110 Ω
不平衡	出力レベル	2.2 Vpp ± 10 % (オーバーシュート、アンダーシュートは除く)
	フォーマット	S/PDIF
	コネクタ	BNC
Optical	出力インピーダンス	75 Ω
	出力レベル	0.5 Vpp or 1.0 Vpp ± 20 % (オーバーシュート、アンダーシュートは除く)
Optical	コネクタ	Toslink

サンプリングレート

平衡、不平衡	32 kHz / 44.1 kHz / 48 kHz / 88.2 kHz / 96 kHz / 192 kHz
Optical	32 kHz / 44.1 kHz / 48 kHz / 88.2 kHz / 96 kHz
精度	± 5 ppm
オーディオレベル	
範囲	-142 dBFS ~ 0 dBFS
設定分解能	0.01 dB
オーディオ周波数	
範囲	10 Hz ~ 0.49 × サンプリングレート
設定分解能	0.1 Hz
データフォーマット	
オーディオビット	24 ビット固定
Validity Flag	Valid (L) / Invalid (H)
User Bits	全て (L) 固定
Channel Status Bits	リニア PCM データ、プリエンファシスなし固定

Bluetooth

Bluetooth バージョン	Bluetooth v5.0
対応プロファイル	Bluetooth classic (BR/EDR) and Bluetooth Low Energy
対応コーデック	Advanced Audio Distribution Profile (A2DP) 1.3
同時接続デバイス数	Advanced Audio Codec (AAC), Sub-band Coding (SBC)
	1

サンプリングレート

サンプリングレート	44.1 kHz / 48 kHz
オーディオレベル	
範囲	-142 dBFS ~ 0 dBFS
設定分解能	0.01 dB
オーディオ周波数	
範囲	10 Hz ~ 0.49 × サンプリングレート
設定分解能	0.1 Hz

インターフェース

HDMI	HDMI 1.4a	× 1
	1920 × 1080 @30Hz	
	1920 × 1080 @24Hz	
	1324 × 768 @60Hz	
	1280 × 1024 @60Hz	
	1280 × 800 @60Hz	
	1280 × 768 @60Hz	
	1280 × 720 @60Hz	
	1152 × 864 @75Hz	
	1024 × 768 @76Hz	
	1024 × 758 @60Hz	
	※モニターによっては上記解像度でも正常に動作しない場合があります。	
LAN	TCP/IP, 10/100 Base-T	× 1
USB-A	USB2.0	× 3 (キーボード、マウス接続用)
USB-B	USB2.0	× 1 (パソコン接続用)

定格電源電圧

定格電源電圧	AC100V ~ 240V 50 / 60Hz
--------	-------------------------

機械的仕様

外形寸法	約 360(W) × 100(H) × 430(D) mm (突起物を除く)
質量	約 5.0kg

環境条件

精度保証温度・湿度範囲	10 ~ 35 °C, 5 ~ 85 %RH (結露なきこと)
保管温度・湿度範囲	-10 ~ 50 °C, 5 ~ 95 %RH (結露なきこと)

※計測器部、発振器部の仕様につきましては製品Webページをご参照ください。



●このカタログの記載内容は、2023年4月現在のものです。 ●ご購入につきましては、最新の仕様・価格・納期をご確認ください。 ●記載されている会社名・製品名は、各社の商標もしくは登録商標です。 ●記載の仕様・形状等は改良等により予告なしに変更されることがあります。 ●記載されている内容は、正確な情報であるよう努めておりますが、万が一誤り等お気づきの点がございましたら、当社までご一報頂けますと幸いです。



株式会社 計測技術研究所

パワーエレ営業部

日吉事業所 〒212-0055 神奈川県川崎市幸区南加瀬4-11-1
TEL 044-223-7950 FAX 044-223-7960
大阪オフィス 〒564-0052 大阪府吹田市広芝町10-8 江坂董友ビル2F
TEL 06-6387-1039
E-mail: PWsales@hq.keisoku.co.jp <https://www.keisoku.co.jp/pw/>

お問い合わせ、ご用命は信用ある当社へ

国華電機株式会社
KOKKA ELECTRIC CO.,LTD.

本社 TEL: 06-6353-5551 兵庫営業所 TEL: 078-452-3332
京都営業所 TEL: 075-671-0141 姫路営業所 TEL: 079-271-4488
滋賀営業所 TEL: 077-566-6040 姫路中央営業所 TEL: 079-284-1005
奈良営業所 TEL: 0742-33-6040 川崎営業所 TEL: 044-222-1212

メールでのお問い合わせ: webinfo@kokka-e.co.jp