

GNSS 信号発生器 MSG-2060



GPS、GLONASS、QZSS、IMES 標準搭載 オプションで中国 GNSS BeiDou にも対応

概要

本器は、GNSS (Global Navigation Satellite System) の疑似信号を発生する信号発生器です。
(レベル測定用のため、測定はできません。)
アメリカの GPS、ロシアの GLONASS、日本の QZSS、IMES を標準で搭載しています。オプションで中国の BeiDou も搭載することができます。
GPS、GLONASS、QZSS、IMES、BeiDou の疑似信号の内、2種類の信号の同時出力が可能です。

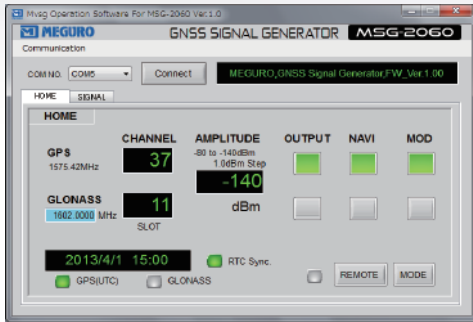
特徴

- ・ カラータッチパネルを採用、パネルでの操作、設定が可能
- ・ 各衛星番号の設定
- ・ 出力レベルの設定 (-80 ~ -140dBm まで高速で切換え可能)
- ・ CW (無変調波) の出力
- ・ リアルタイムクロックの設定
- ・ 付属の PC アプリケーションソフトウェアを使用し USB から操作、設定が可能。

アプリケーション操作画面

アプリケーション操作性

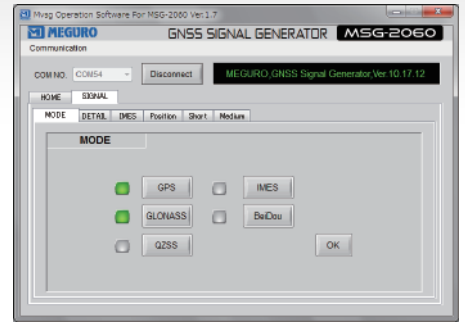
- 主な操作を1画面にまとめ操作が簡単
- 各信号出力のON/OFFが可能
- オプションで、選択した2つの信号出力レベルをそれぞれ可変する事が可能 (-90.0 ~ -149.9dBm)
- 時計はGPS(UTC)とGLONASSのオフセット切り替え表示
- IMESはメッセージタイプ・緯度・経度等データの書き換えが可能
- 4つの信号の切り替えはワンクリックで簡単
- GLONASSは衛星番号(ChannelとSlot)の表示切り替えが可能



↑標準 メイン操作画面



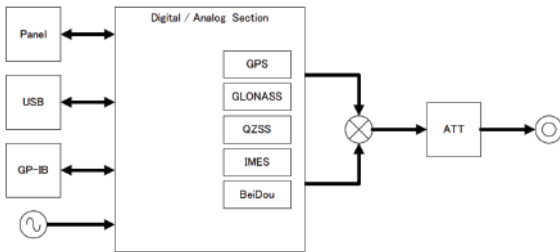
↑オプション メイン操作画面



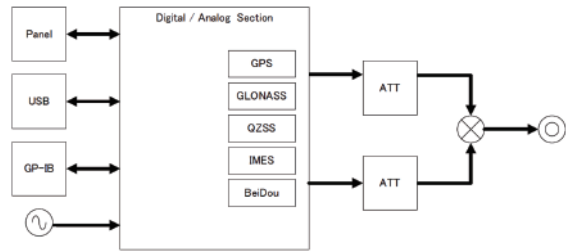
↑信号選択画面

ブロック図

Standard Block Diagram



Option Block Diagram



基本仕様

出力

| | 標準 | ATTオプション |
|-----------|----------------|-------------------|
| レベル範囲 | -80 ~ -140dBm | -90.0 ~ -149.9dBm |
| レベルステップ | 1dB | 0.1dB |
| 確度 | ±1.0dB | |
| スプリアス出力 | 第2次高調波 -50dB以下 | |
| 出カインピーダンス | 50Ω、VSWR1.2以下 | |

インターフェイス/電源電圧/その他

| | |
|---------------|--|
| シリアルインターフェイス | USB TYPE B 通信条件：57600bps 8ビット、none-parity、stop-1 (固定) |
| パラレルインターフェイス | GP-IB |
| 電源電圧 | DC7.5V 付属 AC アダプタ (AC90-264V 50/60Hz) |
| 外形寸法 (突起物含まず) | 210(W)×88(H)×300(D) |
| 重量 | 約 2.4kg(標準時) |
| 動作温度範囲 | 0 ~ +40°C |
| 性能保証温度範囲 | +10 ~ +35°C |
| バッテリーバックアップ機能 | 設定値と保存データを保持 |
| OS | Windows XP / Windows 7 対応 |

GNSS

| | GLONASS | GPS | QZSS | IMES | BeiDou |
|---------|------------------------------------|-----------------------|---------------|------------------------------|----------------------|
| 周波数 | 1.5980625GHz ~ 1.605375GHz (L1) | | 1.57542GHz | 1.5754282GHz 又は 1.5754118GHz | 1.561098GHz |
| 周波数確度 | 5×10 ⁻⁸ 以下 | | | | |
| 周波数ステップ | 562.5kHz | | | | |
| PRNコード | PR ranging code (511ビット系列 GOLD 符号) | 37種 C/Aコード | 5種 C/Aコード | 10種 C/Aコード | B1I Ranging code |
| チャンネル | 周波数チャンネル -7 ~ 6 | SV1 ~ SV37 | SV193 ~ SV197 | SV173 ~ SV182 | 1 ~ 37 |
| 変調周波数 | 511kHz クロック | 1.023MHz クロック | | | 2.046MHz クロック |
| データ変調 | PR ranging code 同期分周、50bps BPSK | C/Aコード同期分周、50bps、BPSK | | | QPSK |
| NAVIデータ | 50bps テストパターン | | | 250bps / 50bps | D1: 50bps D2: 500bps |

●本カタログ掲載の仕様、デザイン等は性能改善のため予告なく変更させていただくことがあります。 Specifications are subject to change without notice for product improvement.



株式会社 **計測技術研究所**
パワエレ営業部



日吉事業所 〒212-0055 神奈川県川崎市幸区南加瀬4-11-1
TEL 044-223-7950 FAX 044-223-7960

大阪オフィス 〒564-0052 大阪府吹田市広芝町10-8 江坂董友ビル2F
TEL 06-6387-1039

E-mail : PWsales@hq.keisoku.co.jp / https://www.keisoku.co.jp/pw/

取扱代理店



本社 TEL: 06-6353-5551 兵庫営業所 TEL: 078-452-3332
京都営業所 TEL: 075-671-0141 姫路営業所 TEL: 079-271-4488
滋賀営業所 TEL: 077-566-8040 姫路中央営業所 TEL: 079-234-1005
奈良営業所 TEL: 0742-33-6040 川崎営業所 TEL: 044-222-1212

メールでのお問い合わせ : webinfo@kokka-e.co.jp