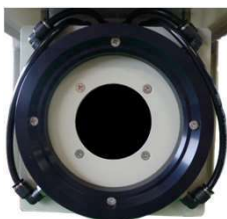


## 粉塵付着防止機能付（特許出願中）



エアークラウド部にスポンジ状のフィルターを装着することで、エアークラウドの乱流を大幅に低減することに成功しました。  
これにより、粉塵が充満する環境でもウィンドウに付着する粉塵を大幅に低減します。粉塵付着によるメンテナンス作業が軽減されます。

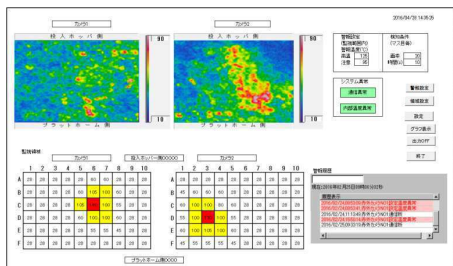
## システム構成

- 最大2台のカメラを接続可能



## 監視プログラムの主な機能

- ・表示（熱画像・ブロック毎の温度値・温度トレンド）
- ・警報出力（高温、注意）
- ・履歴（警報履歴の保存・表示）
- ・設定（カメラ制御・警報温度/誤検知対策・監視/除外エリア）



★1 記載の赤外線サーモグラフィカメラは外国為替および外国貿易法の規制により「リスト規制品」に該当します。日本国外に持ち出す際は、日本国政府の輸出許可等、必要な手続きをお取りください。★2 リスト規制品以外の製品は「キャッチオール規制対象品」となります。海外小国（経済産業省「輸出貿易管理令別表第3表参照」）以外への輸出の場合には、（別途）販売先により日本国の許可が必要となる場合があります。●※詳しくは弊社販売員へご相談ください。●記載されている会社名及び商品名は、それぞれ各社の商標または登録商標です。●カメラの画面はモニタ画面です。●記載の仕様・デザイン・価格等は改善のため予告なしに変更する場合があります。また、写真の色は印刷のため実際の商品の色と多少異なる場合があります。

**日本アビオニクス株式会社**  
http://www.avio.co.jp/

電子機器営業本部 TEL 045-287-0303 FAX 045-930-3597  
 静岡県モータリ営業部 〒224-0053 神奈川県横浜市都筑区池辺町4475 新横浜事業所 島村ビル  
 中部支店 TEL 052-951-2926 FAX 052-971-1327  
 〒460-0002 愛知県名古屋市中区丸の内3-17-6ナカウ丸の内ビル  
 西日本支店 TEL 06-6304-7361 FAX 06-6304-7363  
 〒532-0011 大阪府大阪市淀川区西中島1-11-16新大阪CSPビル  
 福岡営業所 TEL 092-686-1960 FAX 092-686-1961  
 〒812-0014 福岡県福岡市博多区比恵町2-24ロックシャワースHAKATA606号室

## 推奨メンテナンスオプション

- メンテナンス作業A  
測定温度値及びシステム診断、一般清掃、エアークラウド類の交換等
- メンテナンス作業B  
スイッチング電源、カメラ内部可動部品の交換
- ★3年保守契約  
メンテナンス作業Aを年1年、計3回実施  
カメラ温度校正（引取作業、計1回実施）
- ★5年保守契約  
メンテナンス作業Aを年1年、計5回実施  
メンテナンス作業B  
カメラ温度校正（引取作業、計2回実施）

## 主な仕様

項目	仕様
カメラ接続台数	最大2台
監視視野	水平37°、71°、90°より選択
監視温度範囲	-40℃～120℃（レンジ1） 0℃～500℃（レンジ2）
設置環境	[保護ハウジング]材質 SUS、エアークラウド付き 環境温度0～40℃ 湿度85%RH以下（結露なきこと） [コントローラ]タッチパネル付き液晶モニタ内蔵 環境温度0～40℃ 湿度45～80%RH以下（結露なきこと）
供給エア	保護ハウジング（1台当たり、注入口において） 流量：170L/分[ntp]以上、圧力：0.3MPa以上、 温度：5～35℃
電源電圧	AC100V±10% 50/60Hz
適合光ファイバー	GI50/125（マルチモード）2芯以上（カメラ1台当たり）
警報判定	警報設定温度による（高温・注意）
温度監視	設定エリアを8×20分割し、各ブロックの温度を監視
履歴機能	警報履歴を表示・保存
外部出力	高温警報1点、注意警報1点、装置異常1点 ※無電圧A接点リレー出力 ※最大開閉容量 AC250V 5A/DC30V 5A

【使用上の注意事項】

設置環境（カメラ）	装置に影響を及ぼす以下の環境ではないこと。 振動、衝撃、可燃性・腐食性ガス、第1・2危険場所、爆発性・可燃性粉塵危険場所、高温多湿の環境
供給エア	必ず、クリーン（計装）エアを供給して下さい。 ※オイル・ミスト等はユーザー側で除去して下さい
供給電源（AC100V）	※ノイズは除去してください

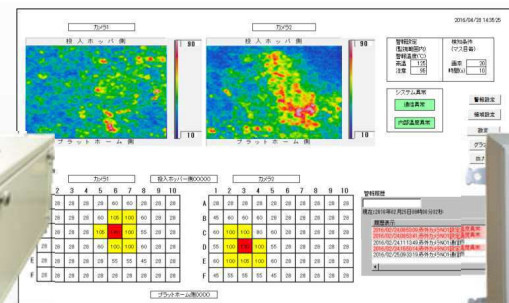
## 赤外線サーモグラフィシステム

エリア内の異常発熱をリアルタイムに検出し、位置を特定

## 発火監視システム 標準パッケージ

発火監視システムを低価格でご提供！  
火災による施設破損を未然に防ぎます

サーモカメラ・ハウジング



コントローラー



専用ソフトウェア

サーモカメラ+ハウジング+コントローラー+  
専用ソフトウェアを標準パッケージ化！



燃料・原料ヤード



プラント設備



ごみピット・バイオマス



### 安全に関するご注意

ご使用の際は、製品に添付されている取扱説明書の「警告・注意事項」をよくお読みの上、正しくお使いください。高温、多湿、水、ほこり、腐食性ガスの多い場所を設置しないでください。

お問い合わせ、ご用命は下記まで



TEL：06-6353-5551  
E-mail：webinfo@kokka-e.co.jp

## サーモグラフィの導入メリット

### ■ 広域エリアを非接触で確実に監視します

- ・サーモグラフィが広範囲の温度分布を非接触で映し出し、効率的で確実な監視を実現します

### ■ 温度上昇を監視し、火災を未然に防ぎます

- ・サーモグラフィによる監視は、任意の警報温度を示すと発報するため、火災を未然に防ぎます
- ・一般的な火災報知機は、発火後の煙や炎の温度に反応するため、火災を防げません

### ■ 異常温度箇所あるいは火種の位置を特定します

- ・サーモグラフィによる監視は、映像から異常箇所あるいは火種の位置を具体的に特定します
- ・一般的な火災報知機は、火災の発生を知らせるだけで、位置を特定することはできません

### ■ 煙の中でも鮮明な映像で火災の状況を確認できます

- ・サーモグラフィによる映像は、煙に遮られることなく、現場の状況を鮮明に映し出します



火災で室内やピット内に煙が充満しても、サーモカメラなら現場の状況を鮮明な画像で確認できます

## 本システムの特長と導入メリット

### ■ 機器導入コストを約1/2に大幅削減！（当社従来製品価格比）

- ・サーモグラフィカメラと専用コントローラのシンプルな構成で、お客様の導入コストを抑えます

### ■ 超広角レンズと高画素センサでカメラの台数を削減！

- ・カメラ1台で広範囲の監視を実現し、少ないカメラ台数で監視対象エリアを死角なく監視します

### ■ 自動警報出力による連続監視で、常時オペレータが不要！

- ・専任オペレータを必要としない為、運用コストを抑えます

### ■ プレ警報機能で、異常発熱箇所の発火前に兆候をキャッチ！

- ・プレ警報機能による温度上昇の監視により、発火の兆候を検知し、注意警報を出力します

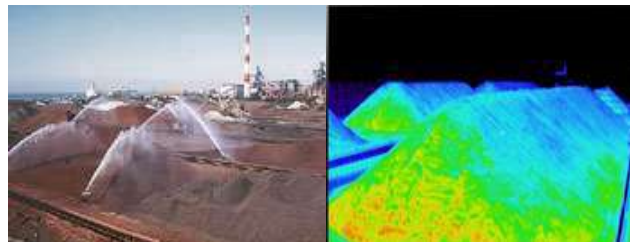
### ■ モニター画面のブロック表示で、異常エリアを特定！

- ・ブロック分割をモニタ表示、視認が困難な状態でも発火点を特定します

## システムの導入事例

### ■ 燃料・原料ヤード監視

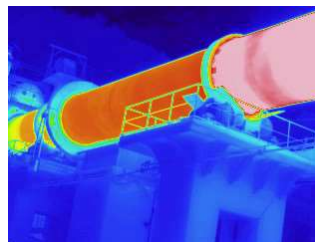
- ・垂瀝青炭等の燃料や、原材料の自然発火によるヤードの火災を未然に防止



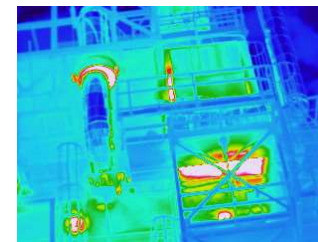
石炭ヤードの発火監視

### ■ プラント設備監視（炉壁、配管、スラッジ、電気設備、機械設備等）

- ・設備の経年劣化による事故を未然に防止
- ・データの蓄積により、適切な修繕工事時期を予測



炉壁の耐熱材の減厚状態



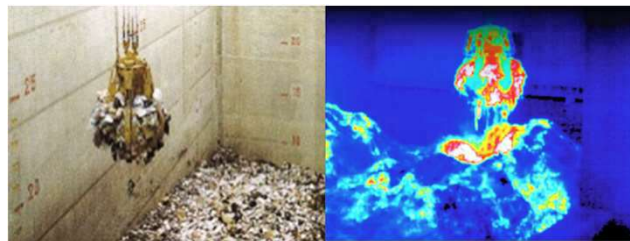
反応炉のツマリ状態



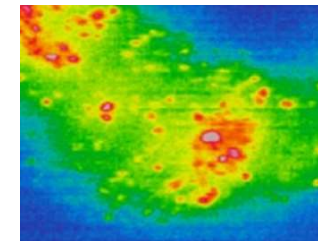
配管の断熱材劣化

### ■ ごみピット、リサイクルプラント、バイオマスチップ貯蔵ピット監視

- ・可燃ごみや不燃ごみ、産業廃棄物の自然発火によるピット内の火災を未然に防止
- ・リサイクルプラントでの破碎工程における破碎物の温度上昇による火災を未然に防止
- ・ピットに集められた燃焼促進材のバイオマスチップによる火災を未然に防止



ピット内のごみやリサイクル材料の温度上昇



バイオマスチップの温度上昇