

TEXIO

直流安定化電源と電子負荷装置を組み合わせ、簡単充放電

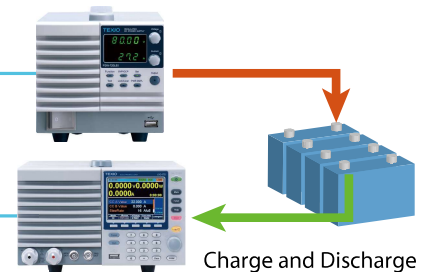
充放電シーケンス作成・実行ソフトウェア

ESCAS II (エスカス) S-PL20

ESCAS II (エスカス) は、テクシオ・テクノロジーの直流安定化電源と電子負荷装置を組み合わせ、充放電システムを容易に構築するためのシーケンス作成ソフトです。充電と放電の一组を1チャンネルとして最大12チャンネルのシーケンスを作成できます。シーケンス実行時の試験データを記録し試験後にデータを解析することも可能です。

- 対象直流安定化電源
PSF-L/PSF-H シリーズ、PS-A シリーズ、
PDS-A シリーズ、PU シリーズ、PSW シリーズ、
PSU シリーズ、PFR シリーズ
- 対象電子負荷装置
LSA シリーズ、LW シリーズ、LSG/LSG-H シリーズ

Easy Sequence Creator Application Software



ソフトウェア「ESCAS II」
S-PL20
税抜価格：57,000 円

動作確認用に試験結果の保存を機能制限した無償評価版もございます、詳しくは当社ホームページをご覧ください。

特長・機能

Features

●簡単に充放電試験の開始が可能

直流安定化電源と電子負荷を組み合わせその日から充放電試験が可能なソフトウェア。

直流安定化電源、もしくは電子負荷のみの実行も可能な為、長時間のシーケンスおよびデータログのソフトウェアとしても使用いただけます。

●推奨サンプリング速度が確認可能なテストモード搭載

計測サンプリング速度は接続するチャンネル数や使用する機種により異なるため、「テストモード」にて推奨速度が確認できます。

(構成により最速は1秒サンプリング)



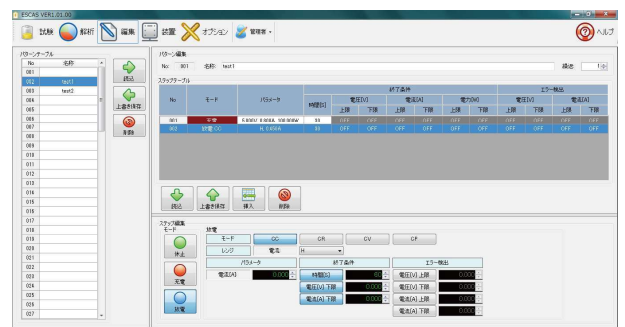
●最大 12ch の充放電システムが構築可能

直流安定化電源 7 シリーズ、電子負荷装置 3 シリーズに対応。電源と電子負荷の組み合わせを 1ch として最大 12ch まで構築可能。

(電源と電子負荷はそれぞれ同一機種に限る)

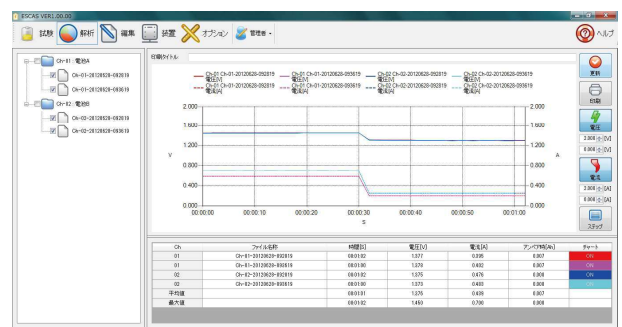
●充放電パターン (シーケンス) を簡単登録

新規で試験パターンを登録する場合も、作成した試験パターンの編集・類似パターン作成も簡単に行えます。



●試験結果は CSV 保存。グラフ表示を含めた解析機能も標準搭載

充放電試験後のデータは全て CSV 形式で保存されます。データをグラフ化できる解析ソフトも搭載しています。





フレキシブルレンズ直流安定化電源「PSF-L/PSF-H Series」

	単体定格		マスタースレープ時可能最大定格
定格電流	PSF-L:40A ~ 80A / PSF-H:3A ~ 6A		PSF-L:320A / PSF-H:12A
定格電圧	PSF-L:80V / PSF-H:800V		PSF-L:160V / PSF-H:800V
定格電力	400W / 800W		PSF-L:3200W / PSF-H:1600W
チャンネル数	1 ~ 2 (PSF-400L2のみ2ch)		
充電モード	定電流 (CC)	定電圧 (CV)	定電力 (CP)
インタフェース	GP-IB	RS-232C	USB

直流安定化電源「PS-A Series」

	単体定格		マスタースレープ時可能最大定格
定格電流	6.6A ~ 133A		240A
定格電圧	6V ~ 60V		60V
定格電力	400W ~ 1200W		2400W
チャンネル数	1		
充電モード	定電流 (CC)	定電圧 (CV)	
インタフェース	GP-IB	RS-232C	USB

低ノイズハイブリッド直流安定化電源「PDS-A Series」

	単体定格		マスタースレープ時可能最大定格
定格電流	6A ~ 36A		108A
定格電圧	20V ~ 60V		60V
定格電力	200W ~ 720W		2160W
チャンネル数	1		
充電モード	定電流 (CC)	定電圧 (CV)	
インタフェース	GP-IB	RS-232C	USB

薄型直流安定化電源「PU Series」

	単体定格		マスタースレープ時可能最大定格
定格電流	1.3A ~ 400A		1600A
定格電圧	6V ~ 600V		600V
定格電力	750W ~ 3300W		13200W
チャンネル数	1		
充電モード	定電流 (CC)	定電圧 (CV)	
インタフェース	GP-IB	RS-232C	

直流安定化電源「PSW Series」

	単体定格		マスタースレープ時可能最大定格
定格電流	4.32A ~ 108A		324A
定格電圧	6V ~ 60V		60V
定格電力	360W ~ 1080W		32400W
チャンネル数	1		
充電モード	定電流 (CC)	定電圧 (CV)	
インタフェース	GP-IB	RS-232C	USB

直流安定化電源「PFR Series」

	単体定格		マスタースレープ時可能最大定格
定格電流	2A ~ 10A		-
定格電圧	50V ~ 250V		-
定格電力	100W		-
チャンネル数	1		
充電モード	定電流 (CC)	定電圧 (CV)	
インタフェース	GP-IB	RS-232C	USB



薄型直流安定化電源「PSU Series」

	単体定格		マスタースレープ時可能最大定格
定格電流	2.6A ~ 200A		800A
定格電圧	6V ~ 600V		600V
定格電力	約 1500W		6000W
チャンネル数	1		
充電モード	定電流 (CC)	定電圧 (CV)	
インタフェース	GP-IB	RS-232C	USB



電子負荷装置「LSA Series」

	単体定格		マスタースレープ時可能最大定格
定格電流	33A ~ 200A		1000A
定格電圧	150V ^{*1}		150V ^{*1}
定格電力	165W ~ 1000W		5000W
チャンネル数	1		
放電モード	定電流 (CC)	定抵抗 (CR)	定電圧 (CV) 定電力 (CP)
インタフェース	GP-IB	RS-232C	USB

*1 LSA-165V1のみ0V ~ 150Vで定格電流放電可能 (その他機種は1V ~ 150V)

多入力電子負荷装置「LW Series」

	単体定格		マスタースレープ時可能最大定格
定格電流	15A ~ 60A		-
定格電圧	150V ^{*1}		-
定格電力	75W ~ 300W		-
チャンネル数	1, 2, 4		
放電モード	定電流 (CC)	定抵抗 (CR)	定電圧 (CV) ^{*2} 定電力 (CP) ^{*2}
インタフェース	GP-IB	USB	

*1 全機種 1V ~ 150Vの電圧範囲で定格電流を放電することができます。

*2 モデルによっては放電モードが搭載されていないものがあります。

電子負荷装置「LSG/LSG-H Series」

	単体定格		マスタースレープ時可能最大定格
定格電流	8.75A ~ 210A		1890A
定格電圧	LSG:150V/LSG-H:800V		LSG:150V/LSG-H:800V
定格電力	175W ~ 1050W		9450W
チャンネル数	1		
放電モード	定電流 (CC)	定抵抗 (CR)	定電圧 (CV) 定電力 (CP)
インタフェース	GP-IB	RS-232C	USB

動作環境

System Requirements

OS	Windows7 + SP1以降 (32bit/64bit)		
インタフェース	GP-IB	ナショナルインスツル製 GP-IB インタフェース OSに対応したNI-488.2ドライバが必要です。	
	RS-232C	Windows 標準または USB → RS-232C 変換器	
	USB	Windows 標準 (USB2.0 対応) 当社提供の API 及びUSBドライバが必要です。	
画面サイズ	1280 × 768 以上		

* ESCAS は LAN および RS-485 インタフェースをサポートしていません。

[**TEXIO HOME PAGE**] <https://www.texio.co.jp/>



注意

- 正しく安全にお使いいただくため、ご使用前に必ず「取扱説明書」と「安全上のご注意」をよくお読みください。
- 「水、湿気、湯気、ほこり、油煙」等の多い場所に設置しないでください。「火災、感電、故障」などの原因となることがあります。

● 定格、意匠は改善のため予告なく変更することがあります。● このカタログに掲載した製品写真は撮影上および印刷上の条件により、実際の色と異なる場合があります。



株式会社 テクシオ・テクノロジー
TEXIO TECHNOLOGY CORPORATION

本社 〒222-0033 横浜市港北区新横浜 2-18-13 藤和不動産新横浜ビル 7F
お問い合わせは各営業所へどうぞ。

- 北日本営業所 〒330-0801 さいたま市大宮区土手町 1-2 TEL.048-780-2757 FAX.048-780-2758
 - 東日本営業所 〒222-0033 横浜市港北区新横浜 2-18-13 TEL.045-620-2305 FAX.045-534-7181
 - 中日本営業所 〒464-0075 名古屋市中千種区内山 3-31-20 TEL.052-753-5853 FAX.052-753-5855
 - 西日本営業所 〒567-0032 大阪府茨木市西駅前町 14-19 TEL.072-631-8055 FAX.072-631-8056
- アフターサービスに関しては下記サービスセンターへ。
●サービスセンター 〒222-0033 横浜市港北区新横浜 2-18-13 TEL.045-620-2786 FAX.045-534-7183

●お問い合わせは信用ある当店へ



- 本社 TEL : 06-6353-5551
- 京都営業所 TEL : 075-671-0141
- 滋賀営業所 TEL : 077-566-6040
- 奈良営業所 TEL : 0742-33-6040
- 兵庫営業所 TEL : 0798-66-2212
- 姫路営業所 TEL : 079-271-4488
- 姫路中央営業所 TEL : 079-284-1005
- 川崎営業所 TEL : 044-542-6883

メールでのお問い合わせ : webinfo@kokka-e.co.jp