

テクニカル・データ

Fluke TiS55+ / TiS75+ サーモグラフィー



FLUKE CONNECT™ ASSET TAGGING

何時間もコンピューターの前で赤外線画像の整理に追われる必要はありません。Asset Tagging 機能が代わりにすべてをしてくれます。Office にファイルをドラッグ&ドロップして、名前を変更する必要もありません。アセットの QR コードをスキャンして、赤外線画像を取り込むだけで、アセットごとにデータが自動的に整理されます。貴重な時間は、ファイルの整理ではなく、画像の解析やレポートの作成に使ってください。

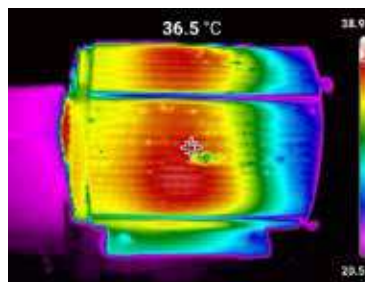
リアクティブではなくプロアクティブに

予知保全 (PM) プログラムを計画し、それを実行に移します。それには、画像の整理や検査ルーチンを簡単に設定できる機能が必要です。TiS55+ と TiS75+ があれば、PM プログラムを成功に導くことができます。

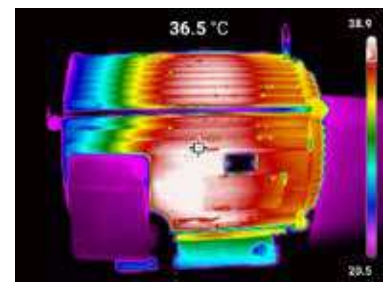
クリップボードが不要

毎日数多くの検査が実施されるため、検査対象とその場所を正確に思い出すのは困難です。そのため、メモを書き留めるために、クリップボードを持ち歩いておられるかもしれません。TiS55+ および TiS75+ にはパーソナル・アシスタント機能が組み込まれているため、保存した画像に必要なすべての情報を埋め込むことができます。クリップボードはもう必要ありません。

- 音声注釈
 - 記録時間: 赤外線画像あたり最大 60 秒
 - 撮影対象をリアルタイムに正確に特定
- IR-PhotoNotes
 - アセット番号やその他の識別子の写真を撮影
 - PC で赤外線画像を見るときにリファレンスとして使用可能
- アセット・タギング
 - 赤外線画像をアセットごとに整理
 - アセットの QR コードをスキャンして、赤外線画像の撮影を開始
 - 画像はアセット別に自動的に並べ替えられます。カメラをコンピュータに接続するだけで表示されます。



Fluke TiS55+ サーマルカメラからのモーターの赤外線画像



Fluke TiS75+ サーマルカメラからのモーターの赤外線画像

優れた堅牢性。信頼性。高確度。

- 384 x 288 (TiS75+) または 256 x 192 (TiS55+) 赤外線解像度
- 温度測定範囲: -20 °C ~ 550 °C
- 3.5 インチ VGA タッチスクリーン LCD ディスプレイ
- 防水および防塵機能 (IP54)
- 2 メートルの高さからの落下にも耐える設計

仕様

主な機能:	TiS75+	TiS55+
赤外分解能	384 x 288 (110,592 ピクセル)	256 x 192 (49,152 ピクセル)
IFOV	1.91 mRad	
視野	42° x 30°	28° x 20°
最小焦点距離	固定フォーカス・マーカ:0.5m 手動フォーカス:0.15m	
フォーカス・システム	手動フォーカスおよび固定フォーカス	
ワイヤレス接続	あり。PC、iPhone®、iPad® (iOS 4s 以上)、Android™ (4.3 以上) への接続に対応。 WiFi および LAN 接続にも対応 (利用できる場合)	
Fluke Connect アプリ対応	あり*。カメラをスマートフォンに接続すると、画像が自動的に Fluke Connect アプリにアップロードされ、保存および共有が可能	
Fluke Connect アセット管理ソフトウェア (オプション)	あり*。アセットへの画像の割り当てや作業指示書の作成が可能。メカニカル、電気、あるいは赤外線など、 同じ場所で撮影された異なるタイプの測定画像を簡単に比較可能	
アセット・タギング	Fluke Connect™ により QR コードをスキャンして、熱画像を自動的に整理、保管	
IR-Fusion テクノロジー	AutoBlend による連続ブレンディング (0% ~ 100%)。 赤外線画像に可視画像の全体的な構図を追加可能	
ピクチャー・イン・ピクチャー (PIP)	あり	
ディスプレイ	8.9 cm 横長タッチスクリーン (640 x 480 LCD)	
エルゴノミック・デザイン	片手で使用可能	
温度感度	40 mk	
レベルおよびスパン	スムーズ自動スケールおよび手動スケール	
手動モードでの迅速な自動再スケール ング	あり	
最小スパン (手動モード時)	3 °C (4.5 °F)	
最小スパン (自動モード時)	5 °C (9.0 °F)	
内蔵デジタル・カメラ (可視光線)	5 メガピクセル	
フレーム・レート	9 Hz または 27 Hz モデル	
露点温度計算	あり (カメラ内)	なし
データ保存および画像キャプチャ		
内蔵メモリー	~ 500 画像	
外部メモリー	最大 4 GB の SD カード (最大 999 画像)	
画像のキャプチャ、確認、および保存	片手操作による画像のキャプチャ、確認、および保存が可能	
画像ファイル形式	非放射分析: JPEG 完全放射分析: is2	
メモリー・レビュー	あり	
ソフトウェア	Fluke Connect ソフトウェア - フル解析/レポート・ソフトウェア (Fluke Connect へのアクセス機能付き)™	
放射データの PC 上での解析と保存	あり	
Fluke Connect ソフトウェアのエクスポート・ ファイル形式	is3、is2、JPEG、PNG、TIFF	
音声注釈	あり。別売の外部デバイスを HSP (Bluetooth Audio Headset Profile) で接続することで、最大 60 秒の音声録音が可能。	
IR-PhotoNotes	あり。追加で最大 3 つのユーザー選択可能な可視 光画像キャプチャーを IS2 ファイルに取り込み。	あり。追加で 1 つのユーザー選択可能な可視光 画像キャプチャーを IS2 ファイルに取り込み。
テキスト注釈	IS2 に取り込み後は、ユーザーがオンスクリーン・キーボードでノートに入力可能。	
ビデオ・レコーディング/フォーマット	標準ビデオ: mp4 放射分析ビデオ: is3	なし

Fluke Connect 解析/レポート・ソフトウェアは、すべての国でご利用になれますが、Fluke Connect は一部の国では対応していません。日本国内では現時点でご利用になれません。

仕様 (続き)

主な機能:	TiS75+	TiS55+
データ・ストリーミング機能	あり	なし
自動キャプチャー (温度と間隔)	あり。IS2 または jpeg ファイルのキャプチャー時間間隔をユーザーが選択可能。	
バッテリー		
バッテリー (現場での交換可能、充電式)	リチウムイオン・充電式・バッテリー	
バッテリー持続時間	WiFi なしで連続 3.5 時間以上 (実際の寿命は設定や用途によって異なります)	
バッテリー充電時間	2 時間半以下でフル充電	
バッテリー充電システム	Ti SBC3B 2 ベイ・バッテリー 充電器または本体内で充電。	Ti SBC3B 2 ベイ・バッテリー充電器または本体内で 充電。(2 ベイ・バッテリー充電器は付属しません)
AC 電源駆動	付属電源による AC 駆動、ユニバーサル・アダプター出力: DC15 V、2 A	
省電力機能	ユーザーが選択可能なスリープと電源オフ	
温度測定		
温度範囲 (-10 °C 未満では校正なし)	-20 °C ~ 550 °C (-10 °C 未満では校正なし)	
確度	大気温度 25 °C で ±2 °C または 2 % (いずれか大きい方の値)	
オンスクリーン放射率補正	あり。「上位 10 位」の材質リストおよび 0.01 ~ 1.00 の数値補正	
オンスクリーン背景 (反射) 温度補正	あり	
オンスクリーン透過率補正	あり	
カラー・パレット		
標準パレット	6	
一般仕様		
カラー・アラーム	あり	
測定波長	~ 8-14µm	
作動温度	-10 °C ~ 50 °C	
保管温度	-20 °C ~ 50 °C (バッテリーを外した状態)	
相対湿度	10 % ~ 95 % (結露なきこと)	
スポット温度	センタースポット (移動不可)	
ユーザー定義可能なスポット・マーカー	あり。5 つのユーザー調整可能スポット・マーカー。 ポジション調整可能。画面にマーカー の温度値を表示。	あり。3 つのユーザー調整可能スポット・マーカー。 ポジション調整可能。画面にマーカー の温度値を表示。
ユーザー定義測定ボックス	あり。ユーザーにより調整可能な 5 つの矩形。 サイズと位置を調整可能。画面に矩形統計を表示: 最小値、最大値、平均温度。	あり。ユーザーにより調整可能な 3 つの矩形。 サイズと位置を調整可能。画面に矩形統計を表示: 最小値、最大値、平均温度。
ハード・ケース	頑丈なハード・キャリング・ケース、携帯用ソフト・ケース、調整可能なストラップ	
安全規格	IEC 61010-1: 汚染度 2	
電磁両立性	IEC 61326-1: ポータブル用機器の電磁環境: IEC 61326-2-2 CISPR 11: グループ 1、クラス A	
オーストラリア RCM	RCM IEC 61326-1	
US FCC	47 CFR 15 サブパート C セクション 15.207、15.209、15.249	
耐振動	10 Hz ~ 150 Hz, 0.15 mm, IEC 60068-2-6	
耐衝撃	30 g, 11 ms, IEC 60068-2-27	
落下試験	2 m からの耐落下性能	

仕様 (続き)

主な機能:	TiS75+	TiS55+
寸法 (高さ x 幅 x 長さ)	~ (26.7 cm x 10.1 cm x 14.5 cm)	
重量 (バッテリーを含む)	0.9 kg (1.97 lb)	
保護等級	IP54	
保証期間	2年 (標準)	
推奨校正サイクル	2年間 (通常の使用および通常の経年劣化の範囲内)	
対応言語	チェコ語、オランダ語、英語、フィンランド語、フランス語、ドイツ語、ハンガリー語、イタリア語、日本語、韓国語、ポーランド語、ポルトガル語、ロシア語、簡体字中国語、スペイン語、スウェーデン語、繁体字中国語、トルコ語	
RoHS 準拠	あり	
WiFi 仕様		
TX/RX 周波数 (MHz)	中心周波数: 2,412 ~ 2,462 MHz	
送信出力電力	最大 100 mW	
帯域幅	総使用帯域幅 75,000 KHz	
変調方式	OFDM、GFSK	
暗号化方式	WPA2、AES	

ご注文情報

FLK-TIS75+ 27HZ サーマグラフィー
 FLK-TIS75+ 9HZ サーマグラフィー
 FLK-TIS75+ 9HZ/CN サーマグラフィー
 FLK-TIS55+ 27HZ サーマグラフィー
 FLK-TIS55+ 9HZ サーマグラフィー
 FLK-TIS55+ 9HZ/CN サーマグラフィー

標準付属品

赤外線カメラ、AC 電源 (ユニバーサル AC アダプタ付属)、2 ベイ・スマート充電器 (TiS75+ のみ)、リチウム・イオン・スマート・バッテリー (TiS75+ には 2 個、TiS55+ には 1 個付属)、USB ケーブル、4 GB micro SD カード、頑丈なハード・キャリング・ケース、輸送用ソフト・バッグ、調整可能なハンド・ストラップ。デスクトップ・ソフトウェアおよびユーザ・マニュアル (無償でダウンロード可能)

オプションのアクセサリ

FLK-BLUETOOTH Bluetooth ヘッドセット
 FLK-TI-TRIPOD3 三脚取り付けアダプター
 BOOK-ITP 『サーモグラフィー原理の概要』 (書籍)
 FLK-TI-SBP3 予備のスマート・バッテリー
 FLK-TI-SBC3B スマート・バッテリー充電器
 TI-CAR CHARGER 自動車用充電器

これらの製品の全ての仕様については www.fluke.com をご覧になるか、最寄りのフルーク販売代理店までお問い合わせください。



予防保全を簡素にして、やり直しを減らす。

Fluke Connect システムを使ってワイヤレスで測定データを同期すると、時間の節約とメンテナンス・データの信頼性の改善を実現できます。

- 測定データをツールから直接保存して、作業指示やレポート、資産記録に関連づけられるため、データ入力時のミスを排除
- 信頼性の高い、追跡可能なデータを活用することで、稼働時間を最大限に伸ばし、確実にメンテナンスの実施を判断
- 測定データをワンステップでワイヤレス送信できる機能で、ノートから転記したり、複数のスプレッドシートからコピーする作業が不要に
- アセット別のベースライン、履歴および最新の測定データにアクセス
- ShareLive™テレビ電話機能とメールで測定データを共有
- TiS55+、TiS75+ 赤外線カメラは、拡張を続けるテスト・ツールおよび装置メンテナンス・ソフトウェアの相互接続システムに対応しています。Fluke Connect システムの詳細については、フルークのウェブサイトをご覧ください。

詳細については fluke.com をご覧ください



商標はすべて、登録者の所有資産です。データ共有機能を利用するには、WiFi または携帯電話のサービスが必要です。ご購入時には、スマートフォン、ワイヤレス・サービス、データ・プランは付属していません。最初の 5GB 分のストレージ容量は無料です。

ご購入時には、スマートフォン、ワイヤレス・サービスとデータ・プランは付属していません。Fluke Connect はすべての国で利用できるわけではありません。

Fluke. 動き続ける世界を支える

Fluke Corporation
 PO Box 9090, Everett, WA 98206 U.S.A.

お問い合わせ先:
 フルーク
 特約店営業部
 TEL : 03-6714-3114
www.fluke.com/jp

©2020 -2021 Fluke Corporation.
 仕様は、予告なく変更される場合があります。
 03/2021 210211-6013214-ja
 世界で最も信頼されているツール

取扱代理店



本 社	TEL : 06-6353-5551	兵庫営業所	TEL : 0798-66-2212
京滋営業所	TEL : 075-671-0141	姫路営業所	TEL : 079-271-4488
滋賀営業所	TEL : 077-566-6040	姫路中央営業所	TEL : 079-284-1005
奈良営業所	TEL : 0742-33-6040	川崎営業所	TEL : 044-222-1212

メールでのお問い合わせ : webinfo@kokka-e.co.jp