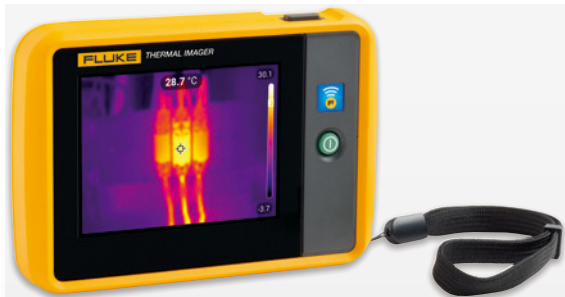


PTi120 ポケットサイズ・サーモグラフィー



携帯に便利なポケット・サイズのプロフェッショナル・グレード・サーモグラフィー。

- 2021年9月出荷以降の製品から仕様が変更になりました。温度範囲が400°Cまでと広くなり、レベル・スパン調整が自動と手動を選択可能です。
- 連続的なタッチスクリーン操作に対応した IR-Fusion™ を装備しており、画面をスワイプするだけで設定の調整が可能
- Fluke Connect™ Asset Tagging を使用して、熱画像を自動的に整理してファイルに保存
- 120 x 90 (10,800 ピクセル) の赤外分解能を備えたフル機能の放射分析対応サーモグラフィー
- トラブルシューティングを容易にする 3.5 インチ LCD タッチスクリーン・ディスプレイ
- 最大 1 m から落下しても耐えられる優れた強度
- 防水、防塵機構—IP54 保護等級
- -20 °C ~ 400 °C の温度測定範囲

産業検査用の頑丈なポータブル赤外線カメラ。



毎日安心して持ち運ぶことができる小型サイズ。ポケット・サイズ。汚れや水に強い。電気機器、機械、その他のアセットをすばやく検査。

高性能 / 高画質

空間分解能
7.6 mRad

解像度
120 x 90

温度レンジ
-20 °C ~ 400 °C

保護等級
IP54

IR-FUSION

標準価格 (税別)
PTi120 89,800円



3.5 インチ LCD タッチスクリーンで、IR-Fusionを使用して可視光線画像と赤外線画像を合成すると、問題をより簡単に特定できます。ただ画面上で指をスライドさせるだけで、設定を調整できます。



何時間もコンピューターの前で赤外線画像の整理に追われる必要はありません。Asset Tagging 機能が代わりにすべてをしてくれます。Office にファイルをドラッグ & ドロップして、名前を変更する必要もありません。アセットの QR コードをスキャンして、赤外線画像を取り込むだけで、アセットごとにデータが自動的に整理されます。貴重な時間は、ファイルの整理ではなく、画像の解析やレポートの作成に使ってください。

仕様

主な機能	PTi120
赤外分解能	120 x 90 (10,800 ピクセル)
I FOV (空間分解能)	7.6 mRad、D:S 130:1
視野	50° H x 38° V
最小焦点距離	50 cm
フォーカス・システム	固定焦点
データ転送	PC への画像の転送に使用する Mini USB
ワイヤレス接続	対応。802.11 b/g/n (2.4 GHz)
Fluke Connect Instant Upload	対応。カメラを施設の WiFi ネットワークに接続し、画像を Fluke Connect システムに自動的にアップロードして、スマートフォンや PC での表示が可能 (802.11 b/g/n、2.4 GHz)
画像品質	
IR-Fusion テクノロジー	AutoBlend による連続ブレンディング (0% ~ 100%) 対応。赤外線画像に可視画像の全体的な構図を追加可能
ディスプレイ	3.5 インチ LCD タッチスクリーン (横型)
ディスプレイ解像度	320 x 240 LCD
温度分解能 (NETD)	60 mK
フレーム・レート	9 Hz
データ保存および画像キャプチャ	
メモリー	内蔵フラッシュ・メモリー (2 GB 以上)
画像のキャプチャ、確認、および保存	片手操作による画像のキャプチャー、確認、および保存が可能
画像ファイル形式	非放射分析 (jpeg)、または完全な放射分析 (.is2)。非放射分析 (jpeg) ファイルには分析ソフトウェアは不要
ソフトウェア	Fluke Connect デスクトップ・ソフトウェア - フル解析/レポート・ソフトウェア (Fluke Connect システムへのアクセス機能付き)
ソフトウェアのエクスポート・ファイル形式	.bmp、.dib、.jpg、.tif、.tiff
バッテリー	
バッテリー (充電式)	充電式リチウム・イオン・バッテリー
バッテリー持続時間	連続 2 時間以上 (WiFi 未使用)
バッテリー充電時間	1.5 時間未満
バッテリー充電システム	Micro USB ポート
AC 電源駆動	AC-USB アダプタ (別売。製品には付属しません)
省電力機能	自動シャットダウン: 5 分、10 分、15 分、20 分、なし
温度測定	
温度測定レンジ (0 °C 未満では校正なし)	-20 °C ~ 400 °C
精度	ターゲット温度または 0 °C: 精度: ± 2 °C または 2% (@ 25°C、いずれか大きい方)
オンスクリーン放射率補正	対応。材質選択を通して
オンスクリーン背景 (反射) 温度補正	あり
中央点の温度	あり
スポット温度	ホット・スポットおよびコールド・スポット・マーカー
カラー・パレット	
標準パレット	6: アイアンボウ、ブルーレッド、高コントラスト、アンバー、ホット・メタル、グレースケール
一般仕様	
測定波長	8 ~ 14 μm (長波)
作動温度	-10 °C ~ +50 °C
保管温度	-40 °C ~ +70 °C
相対湿度	95%、結露なし
安全性	IEC 61010-1: 汚染度 2
電磁両立性	EN 61326-1、CISPR 11: グループ 1、クラス A
US FCC	CFR, Part 15C
耐震/耐衝撃	10 Hz ~ 150 Hz, 0.15 mm, IEC 60068-2-6; 30 g, 11 ms, IEC 60068-2-27
落下試験	1 メートルの高さからの落下にも耐える設計
寸法 (高さ x 幅 x 長さ)	8.9cm x 12.7cm x 2.5cm (3.5 インチ x 5.0 インチ x 1.0 インチ)
重量	0.233 kg (0.514 lb)
保護等級	IP54 (防塵、防湿、全方向からの防水)
保証期間	2 年 (標準)
対応言語	チェコ語、オランダ語、デンマーク語、英語、フィンランド語、フランス語、ドイツ語、ハンガリー語、イタリア語、日本語、韓国語、ノルウェー語、ポーランド語、ポルトガル語、ロシア語、簡体字中国語、スペイン語、スウェーデン語、繁体字中国語、トルコ語

ご注文情報

FLK-PTi120 9HZ 400C
120 x 90 サーマグラフィー、9 HZ

標準付属品

赤外線カメラ、USB ケーブル、ソフトケース; ストラップ(長さ調節付き)。無料ダウンロードで入手可能: Fluke Connect ソフトウェアおよび取扱説明書。詳細については、フルークの Web サイトで確認いただくか、最寄りの代理店までお問い合わせください。



Fluke Corporation
PO Box 9090, Everett, WA 98206 U.S.A.

お問い合わせ先:
フルーク
特約店営業部
TEL : 03-6714-3114
www.fluke.com/jp

©2021 Fluke Corporation.
仕様は、予告なく変更される場合があります。
6/2021 210536-6011963-ja
世界で最も信頼されているツール

販売代理店

国華電機株式会社
KOKKA ELECTRIC CO.,LTD.

TEL : 06-6353-5551
E-mail : webinfo@kokka-e.co.jp