

テクニカル・データ

# Fluke TiS20+/TiS20+ MAX サーモグラフィー



## 適切なレベルの赤外線と分析で時間を節約

- 連続的なタッチスクリーン操作に対応した IR-Fusion™を装備しており、画面をスワイプするだけで設定の調整が可能
- 解像度 120 x 90 (10,800 ピクセル)
- トラブルシューティングを容易にする 3.5 インチ LCD タッチスクリーン・ディスプレイ
- Fluke Connect Asset Tagging による画像の自動整理

## 堅牢性

開閉装置の不均衡負荷の検知や換気設備の検査などでも、Fluke TiS20+ および TiS20+ MAX を使用すれば、問題をすばやく簡単に発見できます。

- 最大 2 m から落下しても耐えられる堅牢性
- 防水/防塵機構 — ケースの保護等級: IP54

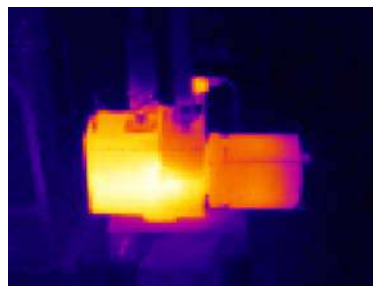
## IR-Fusion™

Fluke IR-Fusion テクノロジーは、可視画像と赤外線画像を組み合わせることにより、効率的な検査と詳細なレポートの生成が可能です。タッチするだけで、フル赤外線画像からフル可視画像まで、ブレンドの割合を変えながらスキャンできるため、問題のある箇所をピンポイントで特定できます。

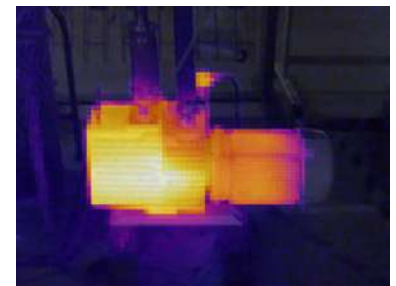


## FLUKE CONNECT™ ASSET TAGGING

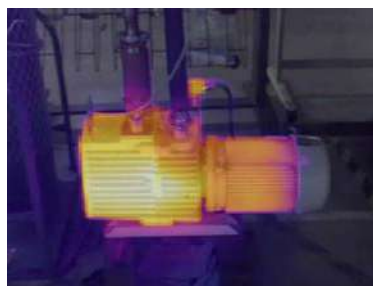
何時間もコンピューターの前で赤外線画像の整理に追われる必要はありません。Asset Tagging 機能が代わりにすべてをやってくれます。Office にファイルをドラッグ&ドロップして、名前を変更する必要もありません。アセットの QR コードをスキャンして、赤外線画像を取り込むだけで、アセットごとにデータが自動的に整理されます。貴重な時間は、ファイルの整理ではなく、画像の解析やレポートの作成に使ってください。



フル赤外線画像\*



75% のブレンド画像\*



50% のブレンド画像\*



フル可視画像

\*シミュレートされた赤外線画像

## 仕様

主な機能	TiS20+/TiS20+ MAX
赤外分解能	120 x 90 (10,800 ピクセル)
IFOV (空間分解能)	7.6 mRad, D:S 130:1
視野	50° H x 38° V
最小焦点距離	50cm (20 インチ)
フォーカス・システム	固定焦点
データ転送	PC への画像の転送に使用する Mini USB
ワイヤレス接続	対応。802.11 b/g/n (2.4 GHz)
Fluke Connect Instant Upload	あり。カメラを施設の WiFi ネットワークに接続し、画像を Fluke Connect システムに自動的にアップロードして、スマートフォンや PC での表示が可能 (802.11 b/g/n, 2.4 GHz)
画像品質	
レベルおよびスパン	スムーズ自動スケールおよび手動スケール
IR-Fusion テクノロジー	AutoBlend による連続ブレンド (0% ~ 100%)。赤外線画像に可視画像の全体的な構図を追加可能
ディスプレイ	3.5 インチ LCD タッチスクリーン (横型)
画面分解能	320 x 240 LCD
温度分解能 (NETD)	60 mK
フレーム・レート	9 Hz
データ保存および画像キャプチャ	
メモリー	内蔵 4GB メモリー (最大 32 GB。オプションの micro SD カード用スロットを使用)
画像のキャプチャ、確認、および保存	片手操作による画像のキャプチャー、確認、および保存が可能
画像ファイル形式	非放射分析 (jpeg)、または完全な放射分析 (.is2)。 非放射分析 (.jpeg) ファイルには分析ソフトウェアは不要
ソフトウェア	Fluke Connect デスクトップ・ソフトウェア - フル解析/レポート・ソフトウェア (Fluke Connect システムへのアクセス機能付き)
ソフトウェアのエクスポート・ファイル形式	.bmp、.dib、.jpg、.tif、.tiff
電池	
バッテリー (現場での交換可能、充電式)	リチウム・イオン・スマート・バッテリー・パック (バッテリー残量を示す 5 段階の LED 表示)
バッテリー寿命	連続 5 時間以上 (WiFi 未使用)
バッテリー充電時間	2.5 時間半でフル充電
バッテリー充電システム	サーモグラフィー内部充電。12 V 車両用充電器アダプター (オプション)
AC 電源駆動	付属の電源での AC 駆動 (AC 100 ~ 240 V、50/60 Hz)
省電力機能	自動シャットダウン: 5 分、10 分、20 分、なし
温度測定	
温度測定レンジ (0 °C 未満では校正なし)	TiS20+: -20 °C ~ 150 °C (-4 °F ~ 302 °F) TiS20+ MAX: -20 °C ~ 400 °C (-4 °F ~ 752 °F)
確度	ターゲット温度または 0 °C: 確度: ± 2 °C または 2 % (@ 25 °C、いずれか大きい方)
オンスクリーン放射率補正	あり。材料テーブル
オンスクリーン背景 (反射) 温度補正	あり
中央点の温度	あり
スポット温度	ホット・スポットおよびコールド・スポット・マーカー

仕様(続き)

主な機能	TiS20+/TiS20+ MAX
カラー・パレット	
標準パレット	6: アイアンボウ、ブルーレッド、高コントラスト、アンバー、ホット・メタル、グレースケール
一般仕様	
測定波長	8 ~ 14 μm (長波)
作動温度	-10 °C ~ 50 °C
保管温度	-40 °C ~ 70 °C
相対湿度	95 %、結露なし
安全性	IEC 61010-1: 汚染度 2
電磁両立性	EN 61326-1、CISPR 11: グループ 1、クラス A
US FCC	CFR, Part 15C
耐震/耐衝撃	10 Hz ~ 150 Hz, 0.15 mm, IEC 60068-2-6; 30 g, 11 ms, IEC 60068-2-27
落下試験	2メートルの高さからの落下にも耐える設計
寸法 (高さ x 幅 x 長さ)	26.7 cm x 10.1 cm x 14.5 cm (10.5 in x 4.0 in x 5.7 in)
重量	0.72 kg (1.6 lb)
保護等級	IP54 (防塵、防湿、全方向からの防水)
保証期間	2年 (標準)
対応言語	チェコ語、オランダ語、英語、フィンランド語、フランス語、ドイツ語、ハンガリー語、イタリア語、日本語、韓国語、ポーランド語、ポルトガル語、ロシア語、簡体字中国語、スペイン語、スウェーデン語、繁体字中国語、トルコ語

ご注文情報

FLK-TiS20+ 9HZ 120 x 90 サーモグラフィャー、9 HZ  
 FLK-TiS20+ 9HZ/CN 120 x 90 サーモグラフィャー、9 HZ (中国)  
 FLK-TiS20+ MAX 9HZ 120 x 90 サーモグラフィャー; 9 HZ  
 FLK-TiS20+ MAX 9HZ/CN 120 x 90 サーモグラフィャー; 9 HZ; 中国

標準付属品

赤外線カメラ; AC 電源 (ユニバーサル AC アダプタ付属); 頑丈なリチウム・スマート・バッテリー、USB ケーブル; 携帯用ソフト・ケース無料ダウンロードで入手可能: Fluke Connect Desktop ソフトウェアおよびユーザー・マニュアル

オプションのアクセサリ

FLK-TIS-MSD Mini SD カード  
 FLUKE-TIX5XX HAND ハンドストラップ  
 FLK-TI-SBP3 予備のスマート・バッテリー  
 FLK-TI-SBC3B スマート・バッテリー充電器  
 TI-CAR CHARGER 自動車用充電器

詳細については、フルークの Web サイトをご覧ください。最寄りのフルーク販売代理店までお問合せください。



現場から画像をシェア。  
即座の連携と報告が可能。

TiS20+ および TiS20+ MAX を最大限に活用できます。Fluke Connect ソフトウェアを今すぐダウンロードしましょう。現場にいながらにしてチームに画像を送信できるので、時間を節約できます。

フルークの赤外線カメラは、拡張を続けるテスト・ツールおよび装置メンテナンス・ソフトウェアの相互接続システムに対応しています。

詳細については、[flukeconnect.com](http://flukeconnect.com) をご覧ください



Fluke. 動き続ける世界を支える

Fluke Corporation  
PO Box 9090, Everett, WA 98206 U.S.A.

Fluke Europe B.V.  
PO Box 1186, 5602 BD  
Eindhoven, The Netherlands

お問い合わせ先:  
フルーク  
特約店営業部  
TEL : 03-6714-3114  
FAX : 03-6714-3115  
URL : [www.fluke.com/jp](http://www.fluke.com/jp)

©2020 Fluke Corporation.  
仕様は、予告なく変更される場合があります。  
3/2020 6012639d-ja  
世界で最も信頼されているツール