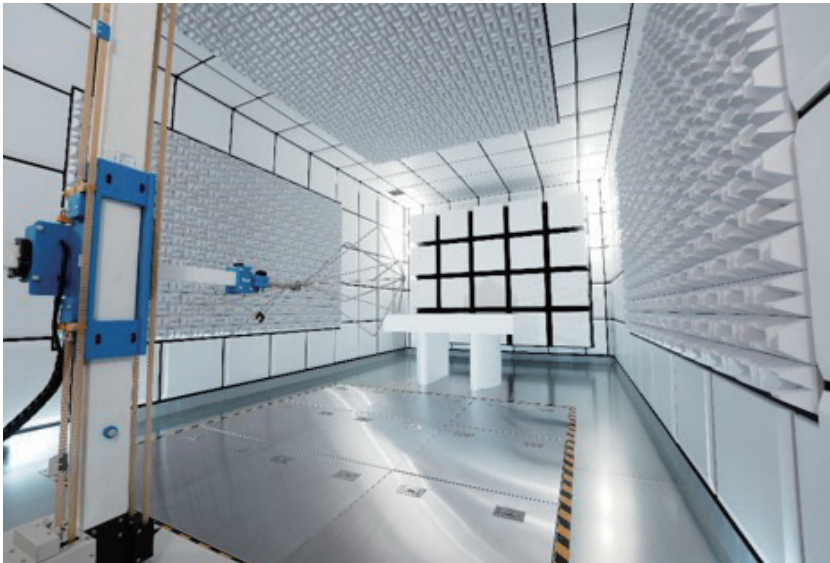


# 小型EMC電波暗室



EMI、EMS対策に適した簡易電波暗室。  
認証試験前のプリチェックに。

## ■ 用途

認証試験前のプレチェック用暗室として。  
EMI/EMS試験の対策用電波暗室。

## ■ 特徴

EMIおよびEMSの2つの試験を行うことが可能。  
1GHz超のEMC試験も可能。

測定される周波数帯、規格などに合わせて  
電波吸収体を選択。

各種付帯設備を取り揃えておりますので  
目的・用途に合わせた測定を実現可能。

ご利用環境に合わせて性能設計可能。  
お客様のご要望にお応えいたします。

## 仕様 (参考)

| 小型EMC電波暗室 |  | 1/2                                     |
|-----------|--|---|
| 型式・寸法     | シールド面寸法: W4,000×D8,000×H3,500 (補強鉄骨含む外寸法: 約W4,200×D8,200×H3,700)   |   |
| 性能        | <ul style="list-style-type: none"> <li>・<b>サイトアッテネーション特性 (ANSI C63.4)</b><br/>30MHz~100MHz ±6dB 100MHz~1GHz ±4dB</li> <li>・<b>Site VSWR特性 (CISPR16-1-4)</b><br/>1GHz~18GHz 0~6dB</li> <li>・<b>電界均一性 (IEC-61000-4-3)</b><br/>80MHz~6GHz 電界均一面において測定点の75%が0~6dB</li> <li>・<b>電磁波シールド特性</b><br/>150kHz~18GHz</li> </ul> |   |
| 構成        | 構造   | 電磁波シールドパネル + 電波吸収体                      |
|           | 外装   | シールドパネル現し (ガルバリウム鋼板現し)                  |
|           | 内装   | 天井・壁面: 電波吸収体現し、床面: ZAM鋼板 (グラウンドプレーン) 仕上 |
| シールド扉     | W1,000×H2,000mm ナイフエッジタイプ 片開シールド扉<br>(全閉感知リミットスイッチ付)   |   |
| 電波吸収体     | 天井: フェライトタイル電波吸収体 + 誘電型電波吸収体部分貼り<br>壁面: フェライトタイル電波吸収体 + 誘電型電波吸収体部分貼り<br>床面: 床置型電波吸収体 (1GHz超EMI試験およびEMS試験時のみ)   |   |
| 補強鉄骨      | 天井・側面補強鉄骨  |   |
| 空調口       | 空調用: □400電磁波シールドハニカム4面 (エアコンダクト接続フランジ付)  |   |
| 換気口       | 換気用: □300電磁波シールドハニカム2面 (換気扇付)  |   |
| コネクタパネル   | N (J/J) × 5、BNC (J/J) × 5、貫通管内径 φ 35、φ 50mm各1本   |   |

小型EMC電波暗室

2/2

|                   |   |
|-------------------|---|
| 電源設備              | <p>電源フィルタ、絶縁トランス</p> <ul style="list-style-type: none"> <li>・1φ100V20A×1系統(一般電源)、1φ0~500V20A×1系統(EUT電源)※</li> </ul> <p>※安定化電源(CVCF)は、別途ご用意お願い致します。</p> <p>上記以外に照明回路用、ターンテーブル、アンテナ昇降機回路用の電源が設置されます。</p>  |
| 電気設備              | <ul style="list-style-type: none"> <li>・LED電灯、非常灯</li> <li>・2P+E付2連100Vコンセント、EUT電源取り出し用端子台(ターンテーブル中央部)</li> <li>・分電盤(ブレーカ組込)</li> </ul>   |
| 弱電設備              | <p>インターホン(子機) インターホン用フィルタ含む(インターホン親機は計測室に取り付け)</p> <p>火災報知器用フィルタ ※火災報知器は別途といたします</p>  |
| CCTVシステム          | <ul style="list-style-type: none"> <li>・天井固定型シールドカメラユニット×1</li> <li>ズームレンズ、オートフォーカス、回転台、液晶カラーモニタ</li> <li>・床置移動型シールドカメラユニット×1</li> <li>ズームレンズ、オートフォーカス、床置移動台(キャスター付)、液晶カラーモニタ</li> </ul>  |
| 計測支援システム<br>(光仕様) | <ul style="list-style-type: none"> <li>・ターンテーブル</li> <li>φ1.2m埋込型、耐荷重200kg、0.3~3.0rpm、中央コンセント</li> <li>・アンテナ昇降機</li> <li>H=1~2m、一定速、水平・垂直切り替え、φ22アンテナアダプタ</li> <li>・コントローラ</li> <li>制御信号:光ケーブル、制御方式:ローカル・GPIB制御</li> <li>・EUT測定台</li> <li>W1,500×D1,000×H800mm(発泡製低反射机)×1台</li> </ul> |

※上記仕様以外についてもお問い合わせください。

測定室(シールドルーム)

|       |   |  |
|-------|---|--|
| 型式・寸法 | 測定室外寸法:W3,000×D3,000×H2,700(補強鉄骨含む外寸法:約W3,000×D3,000×H2,800)  |  |
| 性能    | <p>・電磁波シールド特性</p> <p>150kHz~1GHz</p>  |  |
| 構成    | 構造  | 電磁波シールドパネル                             |
|       | 外装  | シールドパネル現し(ガルバリウム鋼板現し)                  |
|       | 内装  | 天井・壁面:シールドパネル現し(ガルバリウム鋼板現し)、床面:置敷タイル仕上 |
| シールド扉 | W1,000×H2,000mm ナイフエッジタイプ 片開シールド扉   |  |
| 補強鉄骨  | 天井補強鉄骨  |  |
| 空調口   | <p>空調用:□300電磁波シールドハニカム2面(エアコンダクト接続フランジ付)</p> <p>換気用:□300電磁波シールドハニカム2面(換気扇付)</p>   |  |
| 電源設備  | <p>電源フィルタ、絶縁トランス</p> <ul style="list-style-type: none"> <li>・1φ100V20A×1系統(一般電源)、1φ200V20A×1系統(計測器電源)</li> </ul> <p>上記以外に照明回路用の電源が設置されます。</p>     |  |
| 電気設備  | <ul style="list-style-type: none"> <li>・直管LED灯、標示灯(使用中灯)、非常灯</li> <li>・2P+E付2連100Vコンセント、2P+E付单相200Vコンセント</li> </ul>                               |  |
| 弱電設備  | <ul style="list-style-type: none"> <li>・LAN設備(LAN光メディアコンバータ設置)</li> <li>・インターホン(親機) インターホン用フィルタ含む</li> <li>・火災報知器用フィルタ ※火災報知器は別途といたします</li> </ul> |  |

※上記仕様以外についてもお問い合わせください。

## オプション

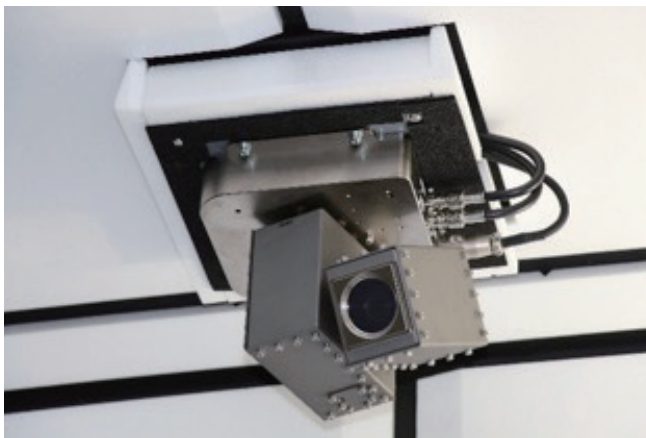
|        |  |
|--------|--|
| 床埋込吸収体 | 床埋込型電波吸収体 (EMS試験用)                                     |
| 通信設備   | TEL設備、LAN設備、相互式インターホン設備、各種同軸コネクタ                       |
| 防災設備   | スピーカ、バトライト、ブザー   |
| 電源装置   | 安定化電源:EUTの電源容量に合わせた電源を選択                               |
| 空調設備   | ダクト型空調機  |
| 付帯設備   | アンプ室(シールド・非シールド選択可能)、床置ターンテーブル、バリアフリーシールド扉、プロジェクター投影設備 |
| カメラ設備  | 映像分割表示、録画機能  |
| 内外装仕上  | 内装(測定室)・外装ビニルクロス貼、床(ステンレス、タイルカーペット、ビニルシート)             |

※上記以外のオプションについてもお問い合わせください。

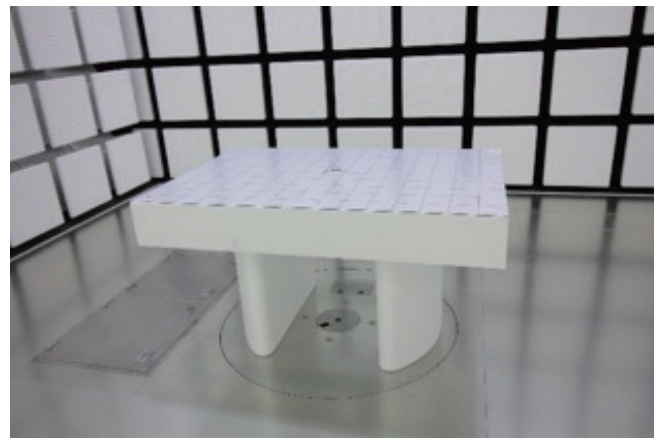
## 別途工事について

|       |  |
|-------|--|
| 一次側工事 | 各ユーティリティへの一次側工事(電源、アース、火災報知器など弱電設備、非常照明電源など) |
| 火災報知器 | 火災報知器器具、一次側配線、器具取り付け動作試験など                   |
| 書類手続き | 各官公庁への書類手続き                                  |

## 付帯設備イメージ



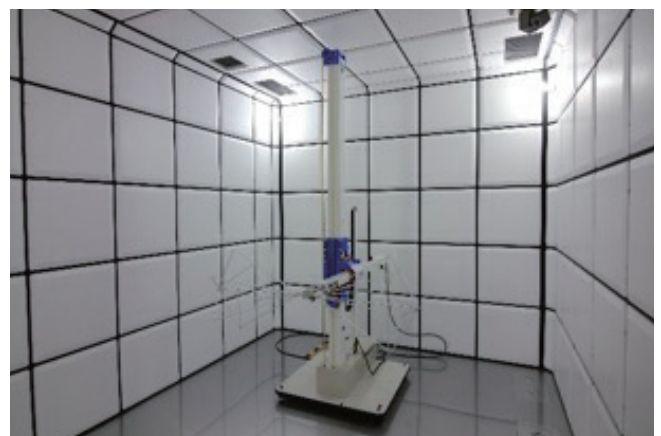
天吊型シールドカメラ



ターンテーブル、EUT測定台

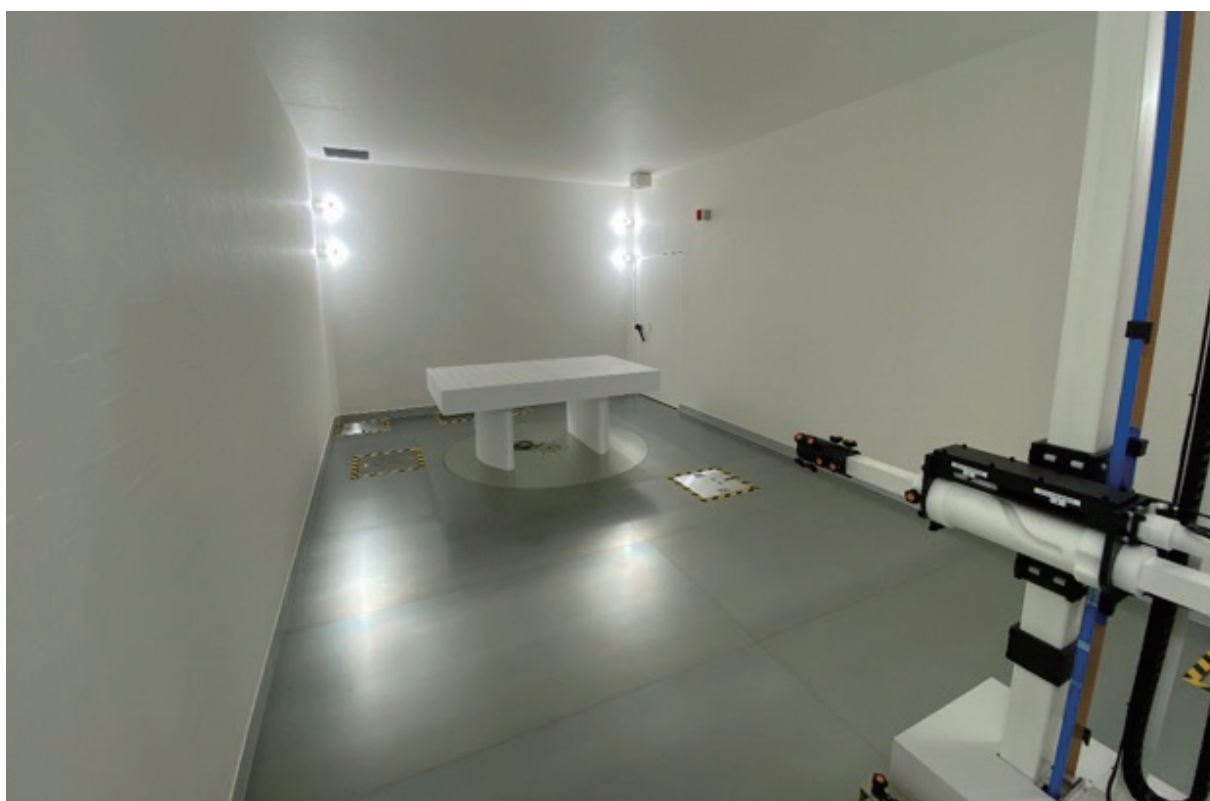
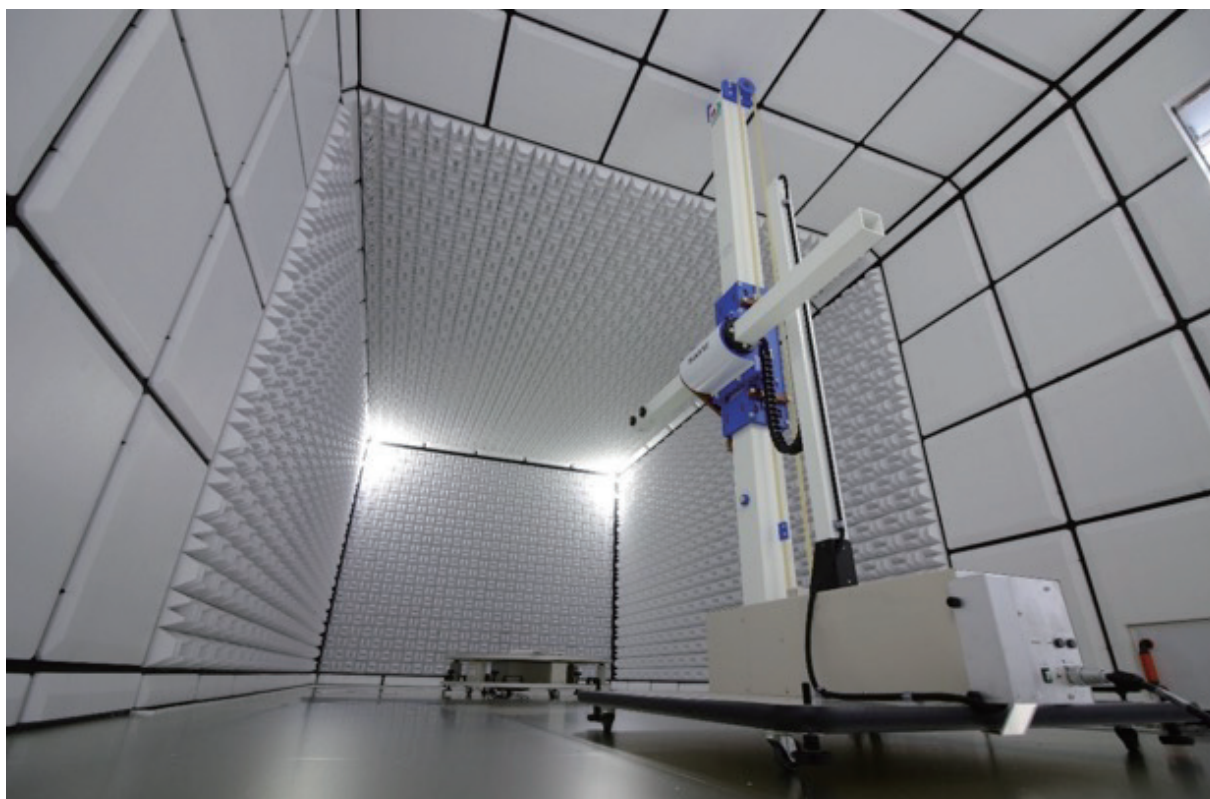


床置型シールドカメラ



アンテナ昇降機

参考写真



**日本シールドエンクロージャ株式会社** Japan Shielded Enclosures Co.,LTD.

- 本社・工場 〒570-0043 大阪府守口市南寺方東通4-11-12 TEL:06-6998-7771
- 東京営業所 〒111-0052 東京都台東区柳橋2-6-2-204 TEL:03-5820-0540
- 横浜営業所 〒224-0041 横浜市都筑区仲町台1-28-7-304 TEL:045-530-3476

取扱代理店

**国華電機株式会社**  
KOKKA ELECTRIC CO.,LTD.

- |       |                   |         |                   |
|-------|-------------------|---------|-------------------|
| 本社    | TEL: 06-6353-5551 | 兵庫営業所   | TEL: 078-452-3332 |
| 京都営業所 | TEL: 075-671-0141 | 姫路営業所   | TEL: 079-271-4488 |
| 滋賀営業所 | TEL: 077-566-6040 | 姫路中央営業所 | TEL: 079-284-1006 |
| 奈良営業所 | TEL: 0742-33-6040 | 川崎営業所   | TEL: 044-222-1212 |

メールでのお問い合わせ: [webinfo@kokka-e.co.jp](mailto:webinfo@kokka-e.co.jp)